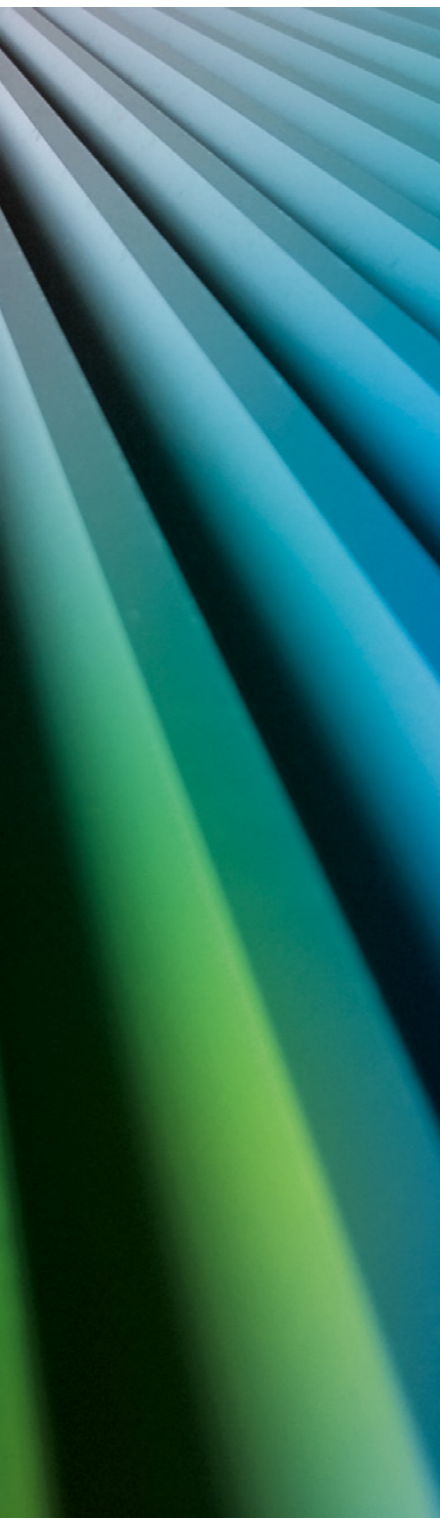


# Straightforward II

Interface®



PRODUCT STRAIGHTFORWARD II COLOUR CRYSTAL INSTALLED NON DIRECTIONAL



### EN

#### Movement and colour

Straightforward II is a dynamic offering, combining an exciting linear design, a wide colour range and a microtuft construction for that tight look. Non-directional installation and suitability for heavy traffic add to the practicality of this carpet tile. Last but not least, the minimal use of yarn derived from certified sustainable biomass, and a recycled PVB precoat make it one of the most sustainable products in the market. Could the decision be more Straightforward?

---

### FR

#### Mouvements et Couleurs

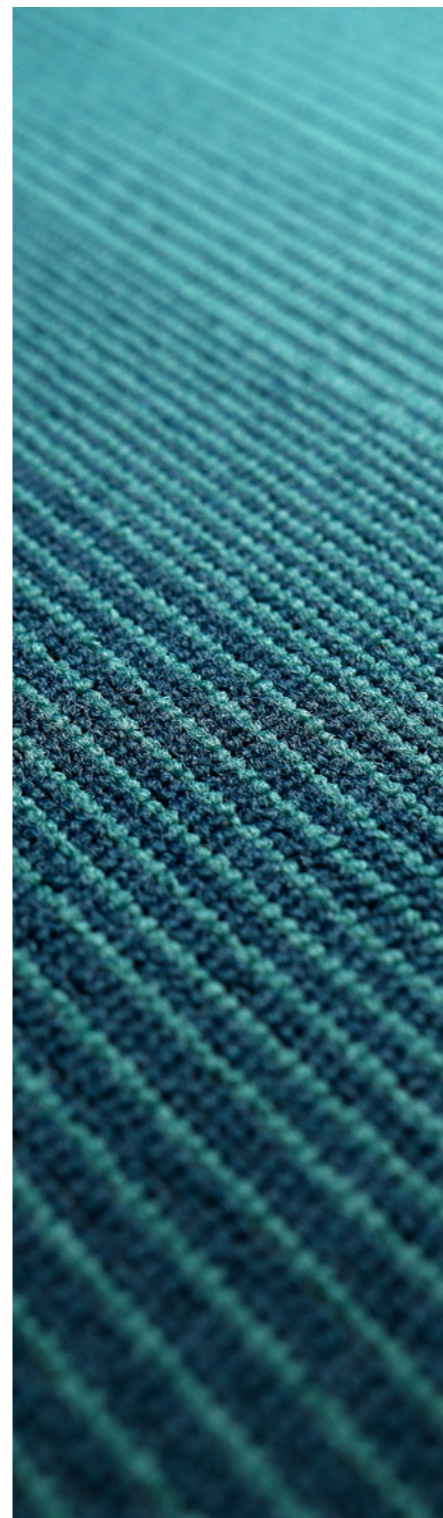
Straightforward II est un produit dynamique qui combine un design linéaire puissant, de nombreux coloris disponibles et une construction microtuft pour une apparence compact. L'installation aléatoire et le classement trafic intense apportent un côté pratique à cette dalle de moquette. Enfin, dernier point mais non le moindre, l'utilisation minimum de fibre dérivée de biomasse éco-responsable certifiée et la précouche en PVB recyclé font de ce Straightforward un des produits les plus éco-responsables du marché. Votre décision pourrait-elle être plus simple?

---

### DE

#### Bewegung und Farbe

Die dynamische Microtuft-Kollektion Straightforward II vereint ein aufregendes lineares Design mit einer großen Farbpalette. Diese Teppichfliesenkollektion wird richtungsfrei verlegt und eignet sich für die gewerbliche Nutzung. Der auf ein Minimum reduzierte Garneinsatz aus zertifizierter, nachhaltiger Biomasse und die Vorbeschichtung aus recyceltem PVB machen Straightforward II zu einem der nachhaltigsten Produkte auf dem Markt.



### NL

#### Beweging en kleur

Straightforward II is een dynamische collectie door de combinatie van spannend lijnenspel en een breed kleurengamma. De microtuft constructie zorgt voor een strakke look. Richtingloze installatie en gecertificeerd voor zwaar belastend commercieel gebruik maken Straightforward II ook een praktische tegel. Tenslotte gebruiken we een minimale hoeveelheid garen, afkomstig van gecertificeerde duurzame biomassa, en een gerecyclede PVB-precoat zodat het een van de duurzaamste producten in de markt is. Kan de beslissing eenvoudiger zijn?

---

### ES

#### Movimiento y color

Straightforward II ofrece un dinámico y combinable diseño lineal, con una amplia gama de colores y una construcción microtuft que le da un aspecto tupido. La instalación no direccional y su clasificación para tráfico intenso le suman practicidad. Por último, pero no menos importante, el uso mínimo de fibra derivada de biomasa sostenible certificada, y una pre-capa de PVB reciclado lo convierten en uno de los productos más sostenibles en el mercado. ¿La decisión podría ser más sencilla?

---

### SE

#### Färg och rörelse

Straightforward II är en dynamisk textilplatta, som kombinerar en spännande linjär design, bred färgskala och en microtuftkonstruktion som ger ett stramt intryck. Samtidigt gör den slumpmässiga installationen den till ett utmärkt val för hårt trafikerade, kommersiella miljöer. Sist men inte minst, minimal användning av garn som härrör från certifierad hållbar biomassa, och en återvunnen PVB precoat gör den till en av de mest hållbara produkterna på marknaden. Kan beslutet bli enklare?





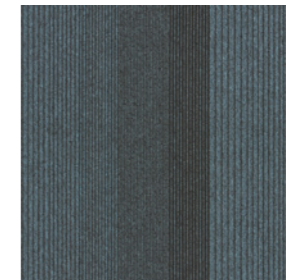
## Straightforward II Colour Range



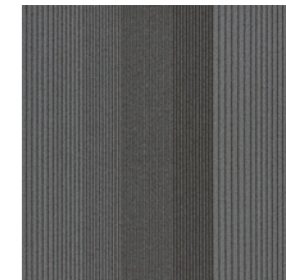
4268001 GRANITE



4268002 STEEL



4268003 LEAD



4268004 IRON



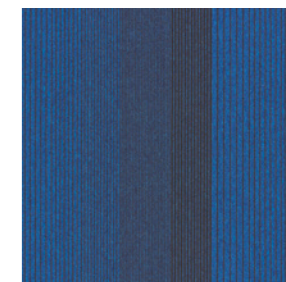
4268005 SLATE



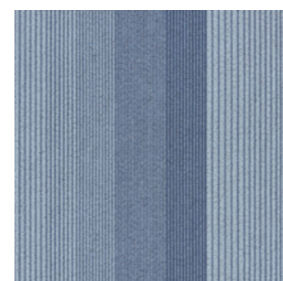
4268006 COFFEE



4268007 MINK



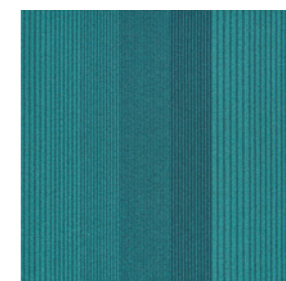
4268009 DELPHINIUM



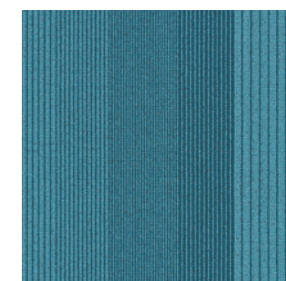
4268010 CHINA



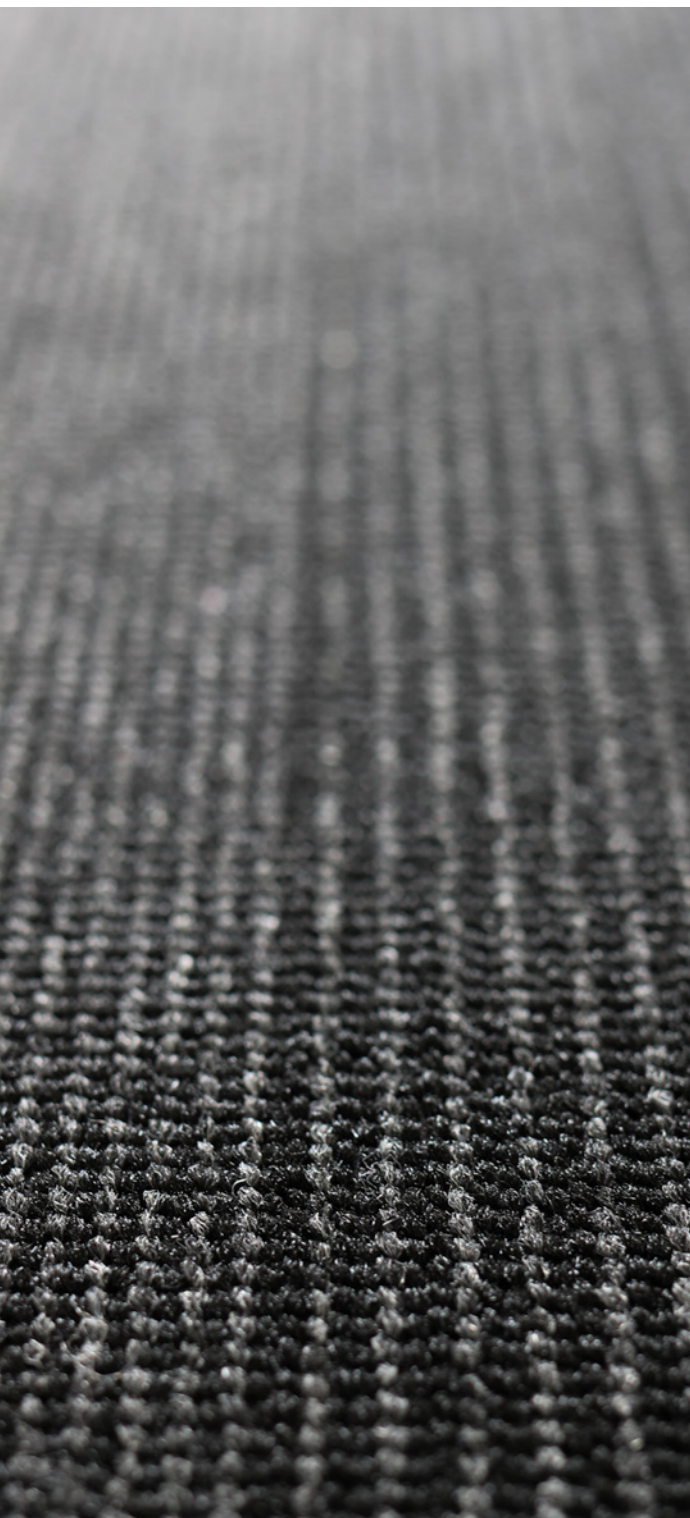
4268013 MEADOW



4268017 PACIFIC



4268018 CRYSTAL



**Carbon Footprint / m<sup>2</sup> (Cradle to Gate)\***

see website

**Total Recycled and Bio-Based Content**

83.7 %

**Total Virgin Content (non recycled and non bio-based)**

16.3 %

**Yarn Recycled Content**

0 %

\* Please see [interface.com](https://www.interface.com) for the most up to date numbers from our EPD.

**Installation Waste**

Non Directional  
Installation

1-2 %

**Wear Classification**

Class 33 Heavy Contract

**Impact Sound Insulation  $\Delta L_w$  EN ISO 10140-3**

16 dB

**Rating of Sound Absorption EN ISO 11654**

$\alpha_w$  0.15

**Potential Green Building Contribution**



See contributions for each at [interface.com](https://www.interface.com)

**Certifications**



For more information visit [interface.com](https://www.interface.com)



### Standard Backing CQuest™ Bio



#### EN

CQuest™ Bio is non-vinyl, non-bitumen made with a bio-composite, containing bio-based and recycled fillers. These materials, when measured on a standalone basis are net carbon negative.

#### DE

CQuest™ Bio ist eine PVC- und bitumenfreie Rückenkonstruktion, in der biobasierte und recycelte Füllstoffe verwendet werden. Einige der darin enthaltenen Materialien sind für sich betrachtet CO<sub>2</sub>-negativ und reduzieren unseren CO<sub>2</sub>-Fußabdruck maßgeblich.

#### FR

CQuest™ Bio est notre nouvelle sous-couche pour dalles de moquette, sans PVC et sans bitume. Elle est fabriquée avec un bio-composite, mélange de matériaux bio-sourcés et recyclés au bilan carbone net négatif.

#### NL

CQuest™ Bio is onze nieuwe vinylvrije, niet-bitumen tapijttegelbacking gemaakt van een bio-composiet met biobased en gerecyclede vulstoffen. Deze materialen, gemeten op een stand-alone basis, zijn netto CO<sub>2</sub>-negatief.

#### ES

CQuest™ Bio no contiene vinilo ni bitumen. Está fabricado con compuestos bio y rellenos orgánicos y reciclados. Estos materiales son negativos en emisiones de carbono.

#### SE

CQuest™ Bio är vår nya baksida för textilplattor. Den innehåller varken vinyl eller bitumen utan är tillverkad av biokomposit som innehåller biobaserade och återvunna fyllnadsmaterial. Detta gör CQuest™ Bio netto koldioxidnegativ.

### Carbon Neutral Floors™



#### EN

When you specify flooring from Interface, you're selecting products that are carbon neutral across their full product lifecycle.

#### DE

Wenn Sie sich für Bodenbeläge von Interface entscheiden, wählen Sie Produkte, die über ihren gesamten Lebenszyklus CO<sub>2</sub>-neutral sind.

#### FR

Lorsque vous choisissez un revêtement de sol Interface, vous optez pour des produits qui participent à la neutralité carbone collective, tout au long de leur cycle de vie.

#### NL

Wanneer u vloeren van Interface specificeert, selecteert u producten die klimaatneutraal zijn over hun volledige product levenscyclus.

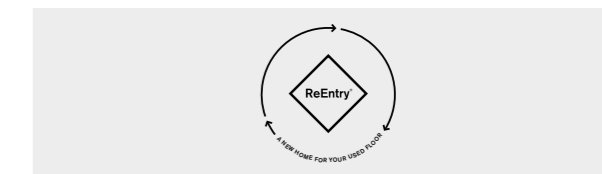
#### ES

Cuando prescribes pavimentos de Interface, estás seleccionando productos que son neutros en emisiones de carbono en todo su ciclo de vida.

#### SE

När du föreskriver Interface golv, väljer du produkter som är koldioxidneutrala genom hela produktlivscykeln

### ReEntry®



#### EN

Interface promises to take back our customers used flooring product (carpet tile, LVT and Rubber) and create further value with them in the most sustainable way.

#### DE

Wir geben Ihnen das Versprechen, Ihre gebrauchten Interface-Bodenbeläge zurückzunehmen und damit einen Mehrwert auf nachhaltigste Art und Weise zu schaffen.

#### FR

Interface accompagne ses clients dans la reprise de ses revêtements de sol usagés, afin de leur donner une deuxième vie de la façon la plus éco-responsable possible.

#### NL

Interface belooft onze gebruikte vloerproducten van klanten terug te nemen en creëert daarmee meerwaarde in de meest duurzame manier.

#### ES

Interface se compromete a recuperar los pavimentos usados de nuestros clientes (moqueta modular, LVT y caucho) y crear valor a partir de ellos de la forma más sostenible.

## Technical Specifications

<b>Product Definition</b>	Microtuft Patterned Level Loop Pile							
Konstruktion	Gemusterte Microtuft-Schlingenqualität							
Descripción	Moqueta modular bucle de bajo perfil con diseño (Microtuft)							
Description	Dalle de moquette Microtuft à velours bouclé							
Type	Microtuft bouclé							
Descrizione	Bouclé microtuft							
<b>Pile Material</b>	100% Solution Dyed Nylon, derived from biomass							
Polfasematerial	100% Solution Dyed Polyamid auf Biomasse-Basis							
Composición Fibra	100% Poliamida tintada en masa, derivada de biomasa							
Composition	100% polyamide teint masse, dérivé de la biomasse							
Poolmateriaal	100% Solution Dyed Nylon, gewonnen uit biomassa							
Fibra	100% poliammide Solution Dyed derivato da biomasse							
<b>Pile Yarn Weight</b> / Poleinsatzgewicht / Peso Fibra / Poids de fibre / Poolinzetgewicht / Peso Felpa	420 g/m <sup>2</sup> ± 5%							
<b>Total Weight</b> / Gesamtgewicht / Peso Total / Poids total / Totaalgewicht / Peso Totale	4074 g/m <sup>2</sup> ± 5%							
<b>Total Thickness</b> / Gesamtdicke / Espesor Total / Epaisseur totale / Totale dikte / Altezza Totale	4.8 mm ± 0.5 mm							
<b>Gauge/Ends 10 cm</b> / Teilung x 10 cm / Galga x 10 cm / Jauge-Rangs par 10 cm / Rijen per 10 cm / Serraggio x 10 cm	5/64 – 50.4							
<b>Tufts per m<sup>2</sup></b> / Noppenzahl/m <sup>2</sup> / Puntadas m <sup>2</sup> / Densité du tuft par m <sup>2</sup> / Aantal noppen per m <sup>2</sup> / Densità Punti	186,480 ± 5%							
<b>Backing Type</b> / Rückenkonstruktion / Soporte / Sous-couche / Ruguitvoering / Sottofondo	CQuest™ Bio							
<b>Wear Classification</b> / Beanspruchungsklasse / Clasificación al tráfico / Classement d'usage et de confort / Gebruiksintensiteit / Resistenza all'usura	Heavy Contract (EN 1307) Class 33 / LC1							
<b>Radiant Panel</b> / Schwerentflammbarkeit / Clasificación Al Fuego / Classement feu / De Radiant Panel Test / Valutazione delle proprietà ignifughe	(EN ISO 9239-1) Euroclass Cfl s1 (EN 13501-1)							
<b>Dimensional Stability</b> / Dimensionsstabilität / Estabilidad Dimensional / Stabilité dimensionnelle / Dimensionele stabiliteit / Test Stabilità dimensionale	≤ 0.2% (EN 986)							
<b>Impact Sound Insulation (ΔL<sub>w</sub>)</b> / Trittschallverbesserungsmaß / Impacto Aislamiento Acústico / Réduction du bruit d'impact / Contactgeluid absorptie / Isolamento all'impatto acustico	16 dB (EN ISO 10140-3)							
<b>Rating of Sound Absorption</b> / Gewichteter Schallabsorptionskoeffizient/ Clasificación de Absorción de Sonido / Coefficient d'absorption acoustique / Waarde geluidsabsorptie / Valutazione dell'assorbimento acustico	α <sub>w</sub> 0.15 (EN ISO 11654)							
<b>Sound Absorption</b> / Schallabsorptionsgrad / Absorción de Sonido / Absorption acoustique / Geluidsabsorptie / Assorbimento acustico								
	<table border="1"> <tr> <td><b>125Hz</b> 0.01</td> <td><b>250Hz</b> 0.01</td> <td><b>500Hz</b> 0.06</td> <td><b>1000Hz</b> 0.14</td> <td><b>2000Hz</b> 0.25</td> <td><b>4000Hz</b> 0.33</td> <td>(EN ISO 354) α<sub>s</sub></td> </tr> </table>	<b>125Hz</b> 0.01	<b>250Hz</b> 0.01	<b>500Hz</b> 0.06	<b>1000Hz</b> 0.14	<b>2000Hz</b> 0.25	<b>4000Hz</b> 0.33	(EN ISO 354) α <sub>s</sub>
<b>125Hz</b> 0.01	<b>250Hz</b> 0.01	<b>500Hz</b> 0.06	<b>1000Hz</b> 0.14	<b>2000Hz</b> 0.25	<b>4000Hz</b> 0.33	(EN ISO 354) α <sub>s</sub>		

**Style** 4268 5m<sup>2</sup> - 20 tiles per box (50 x 50 cm ± 0.2%)

 DOP: 1037/127348 EN 14041:2004 Notified Body - 0493 COC 0493 - CPR - 0182 For use as floor covering in buildings	 DOP: 1037/127348 EN 14041:2004 Approved Body - 0321 COC 0321/21671-01/E00-00 For use as floor covering in buildings	 NON DIRECTIONAL	 L Cfl-s1 NCS	 EMISSIONS DANS L'AIR INTERIEUR A+	 AAB3EAE3 www.pro-tils.be	 GUT
 ≥0.30	 ≤2.0 kV	 16dB	 0.15	 ≥7	 ≥2.4	 

 **Carbon Neutral Floors™**  
Learn more about our third-party verified Carbon Neutral Floors.  
[www.interface.com/carbonneutral](http://www.interface.com/carbonneutral)

[www.interface.com](http://www.interface.com)

## Light Values

Product	Colour No	Colour Name	L Value*	Y Value*
<b>Straightforward II</b>	4268001	Granite	27.9	5.4
	4268002	Steel	34.1	8.0
	4268003	Lead	27.9	5.4
	4268004	Iron	27.3	5.2
	4268005	Slate	42.6	12.9
	4268006	Coffee	29.7	6.1
	4268007	Mink	45.5	14.9
	4268009	Delphinium	28.5	5.7
	4268010	China	40.9	11.8
	4268013	Meadow	50.0	18.4
	4268017	Pacific	33.2	7.6
	4268018	Crystal	32.9	7.5

\* **Light Value:** L Value = L according to CIE L\*a\*b\* colour space, Y Value = Light Reflectance Value according to BS 8493

**Lichtreflexionswerte:** L-Wert = L gemäß CIE L\*a\*b\* Farbspektrum, Y-Wert = Lichtreflexionswert gemäß British Standard BS 8493

**Valores de Reflectancia de Luz:** Valor L = L según CIE L\*a\*b\* espacio de color, Valor Y = Valor de reflectancia de luz según el estándar británico BS 8493

**Valeurs concernant la lumière:** Valeur L = L faisant référence à la méthode CIE L\*a\*b\* pour la couleur, Valeur Y = Valeurs de réflectance de la lumière selon le British Standard BS 8493

**Licht waarden:** L Waarde = L volgens CIE L\*a\*b\*kleurruimte, Y Waarde = Licht Reflectie Waarde volgens BS 8493

**Indici di riflettanza alla luce:** Indice L = L secondo CIE L\*a\*b\* colour space, Indice Y = Indice di riflettanza alla luce secondo la norma BS 8493

**EN** Interface European Manufacturing BV reserves the right to change or modify specifications. Please see website for latest specifications. We have tried our very best to accurately represent product colours. However, due to the nature of printed materials, colour of actual products may vary slightly. Please request a sample to see actual product colour.

**DE** Interface European Manufacturing BV behält sich das Recht vor, Produktspezifikationen zu ändern oder entsprechend anzupassen. Die aktuellsten technischen Spezifikationen finden Sie auf unserer Website. Wir versuchen die Farben so naturgetreu wie möglich wiederzugeben. Farbabweichungen lassen sich jedoch nicht ausschließen. Bitte fordern Sie ein Muster an, um sich von der tatsächlichen Farbe zu überzeugen.

**ES** Interface European Manufacturing BV se reserva el derecho a modificar las especificaciones arriba referenciadas. Por favor, consulta nuestra web para ver las últimas especificaciones. Hemos intentado representar con la máxima precisión posible los Colores del producto. Sin embargo, debido a la naturaleza de los materiales impresos, el Color de los productos reales puede variar ligeramente. Por favor, solicite una muestra para ver el Colour real del producto.

**FR** Interface European Manufacturing BV se réserve la possibilité de modifier les caractéristiques ci-dessus. Les caractéristiques techniques à jour sont consultables sur le site internet. Les couleurs présentées se rapprochent au maximum des Coloris réels. Toutefois, les procédés d'impression des matériaux peuvent entraîner une légère variation du Coloris. Merci de demander un échantillon pour constater la couleur des produits.

**NL** Interface European Manufacturing BV behoudt zich het recht voor de specificaties te allen tijde aan te passen. Zie de website voor de nieuwste specificaties. Wij hebben getracht de productkleuren zo goed mogelijk te reproduceren. De kleuren van geprint materiaal kunnen echter altijd enigszins afwijken. Vraag altijd stalenmateriaal aan om de daadwerkelijke kleur te beoordelen.

**SE** Vi har gjort vårt bästa för att representera korrekta produktfärger. Emellertid, på grund av typen av tryckt material, kan färgen på faktiska produkter variera något. Beställ gärna ett prov för att se aktuell produktfärg.





## Carbon Neutral Floors™

### Europe, Middle East & Africa

AE	+971 556881979
AT	+43 1 8102839
BA	+387 33 522 534
BE	+32 2 475 27 27
BG	+359 2 808 303
BY	+375 17 226 75 14
CH	+41 44 913 68 00
CZ	+42 0 233 087 111
DE	+49 2151 3718 0
DK	+45 33 79 70 55
EE	+372 6518 313
ES	+34 932 418 750
EG	+(202) 3760 7818
FR	+33 1 58 10 20 20
GR	+30 211 2120820
HR	+385 14 62 30 63
HU	+36 1 349 6545
IE	+353 1 679 8466
IL	+972 97403034
IT	+39 02 890 93678
KZ	+7 495 234 57 27
LT	+370 37 337332
LV	+371 672 18 744
NL	+31 33 277 5555
ME	+381 11 414 92 00
MK	+389 2 323 01 89
NO	+47 23 12 01 70
PL	+48 22 862 48 40
PT	+351 217 122 740
RO	+40 21 317 12 40/42/43/44
RS	+381 11 414 92 00
SA	+966 554622263
SE	+468 241 230
SK	+421 911 104 073
SI	+386 8 205 4007
TR	+90 212 365 5506
UA	+38(044)238 27 67
UK	+44 (0)800 3134465
ZA	+27 11 608 4270

[www.interface.com](http://www.interface.com)



Climate change is undeniable. And reversible. Our mission is to prove it.  
**Join the #ClimateTakeBack and help create a climate fit for life.**