

A monochromatic teal photograph of ocean waves crashing on a beach. The water is turbulent, with white foam from the waves visible. The sky is dark, and the overall tone is a deep, dark teal.

Net Effect One

Interface®



PRODUCT B601 COLOUR 7414001 BLACK SEA INSTALLED NON DIRECTIONAL
PRODUCT B602 COLOUR 7416001 BLACK SEA INSTALLED NON DIRECTIONAL
PRODUCT B603 COLOUR 7418001 BLACK SEA INSTALLED NON DIRECTIONAL

EN

Inspired by the colour and movement of the oceans, our Net Effect collection includes three square styles. B601, B602 and B603 are a grouping of three textures in 50 cm squares that, when placed side by side, describes the precise moment when the sea foams into the shore.

The shared colour palette of colours was drawn from the deepest parts of the ocean to the sun and salt bleached wood and stones of the shore.

The collection is made with 100% recycled nylon. And is carbon neutral throughout its full product life cycle through our Carbon Neutral Floors™ Programme.

FR

Inspirée par la couleur et le mouvement des océans, notre collection Net Effect comprend trois motifs de dalles carrées. B601, B602 et B603 est un ensemble de trois textures proposées dans un format carré de 50 cm, qui, placées côte à côte, reflètent ce moment précis où la vague déferle sur le rivage.

La palette colorée est inspirée des profondeurs de l'océan ainsi que des tons du bois et des pierres du rivage blanchis par le soleil.

La collection est en nylon 100 % recyclé. Elle est neutre en carbone sur tout son cycle de vie grâce à notre programme Carbon Neutral Floors™.

DE

Inspiziert von den Farben und Wellenbewegungen der Ozeane umfasst unsere Kollektion Net Effect drei Designs im quadratischen Format. B601, B602 und B603 bieten drei Texturen in 50 x 50 cm großen Quadraten, die nebeneinander angeordnet genau den Moment beschreiben, in dem das Meer schäumend auf die Küste trifft.

Die gemeinsame Farbpalette wurde von den tiefsten Stellen des Ozeans bis hin zu von Sonne und Salz gebleichtem Holz und Steinen des Ufers inspiriert.

Die Kollektion wird aus 100 % recyceltem Polyamid hergestellt und ist im Rahmen unseres Programms Carbon Neutral Floors™ über ihren gesamten Produktlebenszyklus CO₂-neutral.

NL

Onze Net Effect-collectie vindt zijn inspiratie in de kleuren en bewegingen van de oceaan, en wordt geleverd in drie vierkante stijlen. B601, B602 en B603 vormen een groepering van drie texturen in vierkante vormen van 50 cm. Wanneer ze naast elkaar worden gelegd, doen ze denken aan het precieze moment dat de zee op het strand schuimt.

Het gedeelde kleurenpalet is geïnspireerd op de diepste dieptes van de oceaan, het door zout en zon verweerde hout en de aangespoelde stenen op het strand.

De collectie is gemaakt van 100% gerecycled nylon. Net Effect is dankzij ons Carbon Neutral Floors™-programma gedurende de hele levenscyclus CO₂-neutraal.

ES

Nuestra colección Net Effect, inspirada en el color y el movimiento de los océanos, incluye tres estilos cuadrados. B601, B602 y B603 son una agrupación de tres texturas en losetas cuadradas de 50 cm que, cuando se instalan una junto a la otra, describen el momento preciso en que el mar genera espuma en la orilla.

La paleta de colores compartida se inspira en las partes más profundas del océano, en la madera y las piedras de la orilla blanqueadas por el sol y la sal.

La colección está hecha con fibra 100 % reciclada. Y es neutra en cuanto a emisiones de carbono durante todo el ciclo de vida del producto a través de nuestro programa Carbon Neutral Floors™.

SE

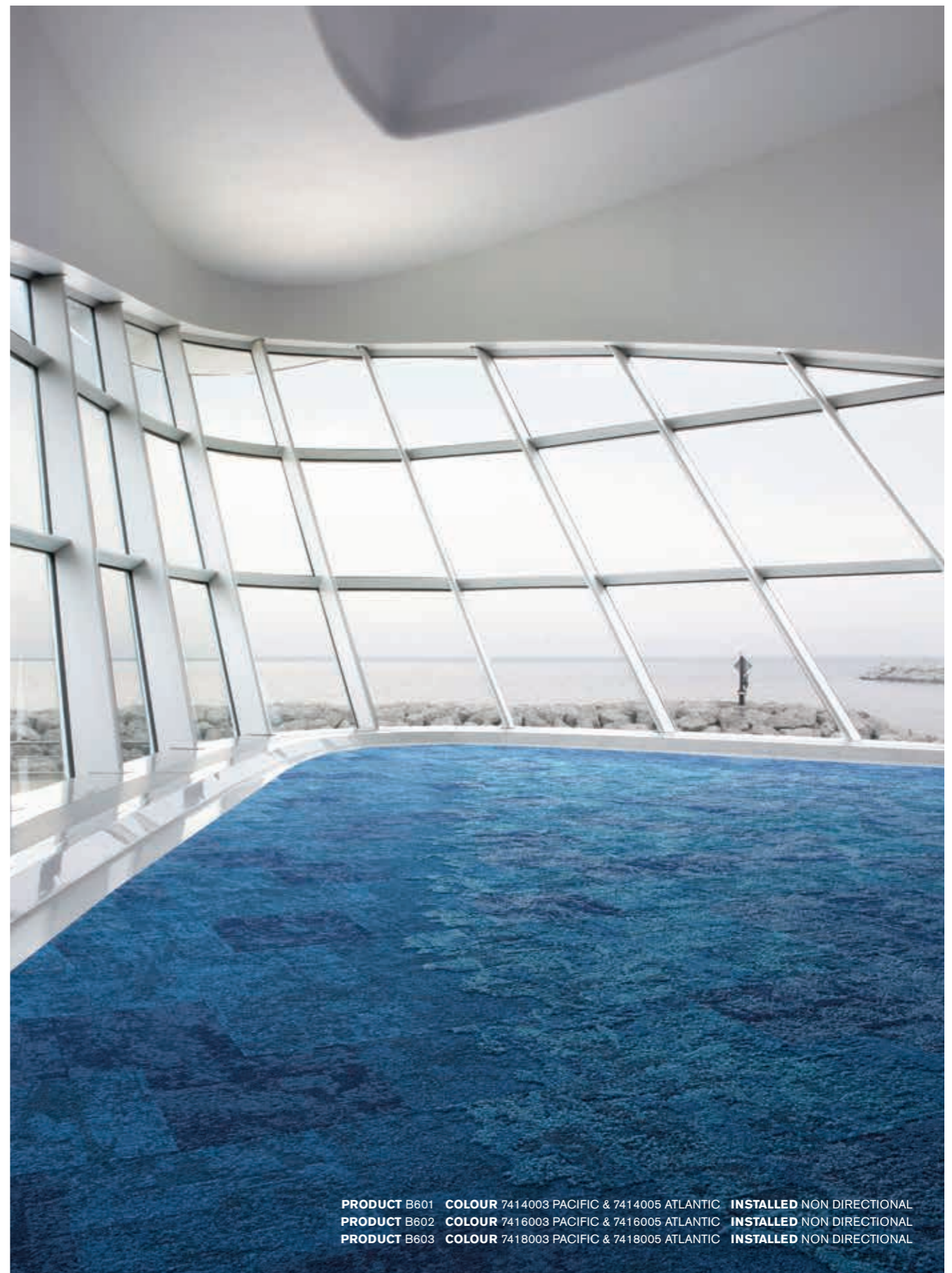
I vår kollektion Net Effect, med inspiration från havens färger och rörelser, ingår tre kvadratiska format. B601, B602 och B603 är en konstellation som består av kvadrater 50 x 50 cm med tre olika texturer som, när de läggs sida vid sida, ger en bild av just det ögonblicket när havsskummet slår in mot stranden.

Den gemensamma färgpaletten har hämtats från havsdjupen samt drived och strandens sol- och saltblekta stenar.

Kollektionen är tillverkad av 100 % återvunnen nylon och är koldioxidneutral under hela produktlivscykeln, som en del av vårt Carbon Neutral Floors™ program.



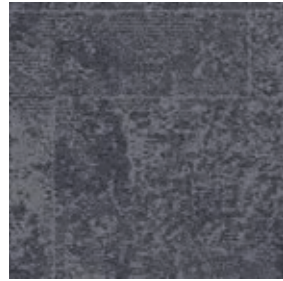
PRODUCT B601 **COLOUR** 7414003 PACIFIC **INSTALLED** NON DIRECTIONAL
PRODUCT B602 **COLOUR** 7416003 PACIFIC **INSTALLED** NON DIRECTIONAL
PRODUCT B603 **COLOUR** 7418003 PACIFIC **INSTALLED** NON DIRECTIONAL



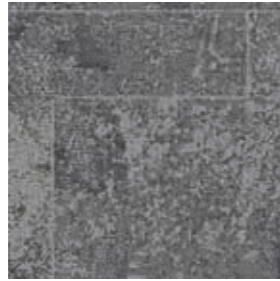
PRODUCT B601 **COLOUR** 7414003 PACIFIC & 7414005 ATLANTIC **INSTALLED** NON DIRECTIONAL
PRODUCT B602 **COLOUR** 7416003 PACIFIC & 7416005 ATLANTIC **INSTALLED** NON DIRECTIONAL
PRODUCT B603 **COLOUR** 7418003 PACIFIC & 7418005 ATLANTIC **INSTALLED** NON DIRECTIONAL

Net Effect One Colour Range

B601



7414001 BLACK SEA



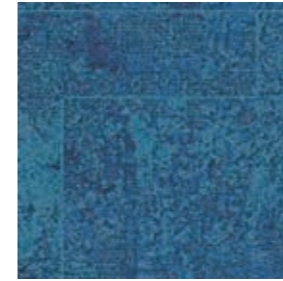
7414002 NORTH SEA



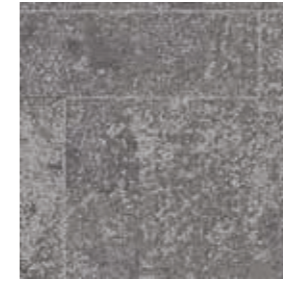
7414003 PACIFIC



7414004 ARCTIC



7414005 ATLANTIC



7414006 CASPIAN



7414007 SAND



7414008 DRIFTWOOD

B602



7416001 BLACK SEA



7416002 NORTH SEA



7416003 PACIFIC



7416004 ARCTIC



7416005 ATLANTIC



7416006 CASPIAN

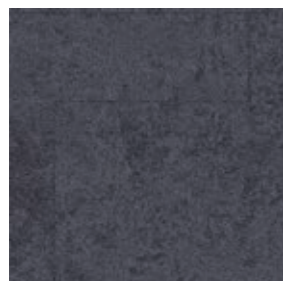


7416007 SAND



7416008 DRIFTWOOD

B603



7418001 BLACK SEA



7418002 NORTH SEA



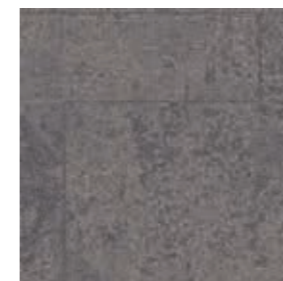
7418003 PACIFIC



7418004 ARCTIC



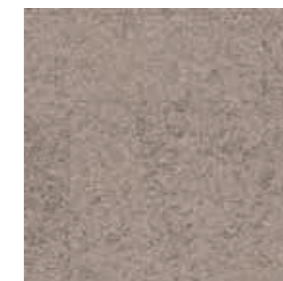
7418005 ATLANTIC



7418006 CASPIAN



7418007 SAND



7418008 DRIFTWOOD



Carbon Footprint / m² (Cradle to Gate)*

| | |
|------|-------------------------|
| B601 | 3.74 kg CO ₂ |
| B602 | 3.53 kg CO ₂ |
| B603 | 3.22 kg CO ₂ |

Yarn Recycled Content

| |
|------|
| 100% |
|------|

Installation Waste

| | |
|------------------------------|------|
| Non-Directional Installation | 1-2% |
|------------------------------|------|

* Please see [interface.com/neteffect](https://www.interface.com/neteffect) for the most up to date numbers from our EPD.

Total Recycled and Bio-Based Content

| | |
|------------|-------|
| B602 | 92.2% |
| B601, B603 | 92.4% |

Total Virgin Content (non recycled and non bio-based)

| | |
|------------|------|
| B602 | 7.8% |
| B601, B603 | 7.6% |

Wear Classification

Class 33 Heavy Contract

Impact Sound Insulation ΔLw EN ISO 10140-3

| |
|-------|
| 26 dB |
|-------|

Rating of Sound Absorption EN ISO 11654

| |
|---------------------|
| α _w 0.20 |
|---------------------|

Potential Green Building Contribution

See contributions for each at [interface.com/neteffect](https://www.interface.com/neteffect)

Certifications

For more information visit [interface.com/neteffect](https://www.interface.com/neteffect)



Standard Backing CQuest™ Bio



EN

CQuest™ Bio is non-vinyl, non-bitumen made with a bio-composite, containing bio-based and recycled fillers. These materials, when measured on a standalone basis are net carbon negative.

DE

CQuest™ Bio ist eine PVC- und bitumenfreie Rückenkonstruktion, in der biobasierte und recycelte Füllstoffe verwendet werden. Einige der darin enthaltenen Materialien sind für sich betrachtet CO₂-negativ und reduzieren unseren CO₂-Fußabdruck maßgeblich.

FR

CQuest™ Bio est notre nouvelle sous-couche pour dalles de moquette, sans PVC et sans bitume. Elle est fabriquée avec un bio-composite, mélange de matériaux bio-sourcés et recyclés au bilan carbone net négatif.

NL

CQuest™ Bio is onze nieuwe vinylvrije, niet-bitumen tapijttegelbacking gemaakt van een bio-composiet met biobased en gerecyclede vulstoffen. Deze materialen, gemeten op een stand-alone basis, zijn netto CO₂-negatief.

ES

CQuest™ Bio no contiene vinilo ni bitumen. Está fabricado con compuestos bio y rellenos orgánicos y reciclados. Estos materiales son negativos en emisiones de carbono.

SE

CQuest™ Bio är vår nya baksida för textilplattor. Den innehåller varken vinyl eller bitumen utan är tillverkad av biokomposit som innehåller biobaserade och återvunna fyllnadsmaterial. Detta gör CQuest™ Bio netto koldioxidnegativ.

Carbon Neutral Floors™



EN

When you specify flooring from Interface, you're selecting products that are carbon neutral across their full product lifecycle.

DE

Wenn Sie sich für Bodenbeläge von Interface entscheiden, wählen Sie Produkte, die über ihren gesamten Lebenszyklus CO₂-neutral sind.

FR

Lorsque vous choisissez un revêtement de sol Interface, vous optez pour des produits qui participent à la neutralité carbone collective, tout au long de leur cycle de vie.

NL

Wanneer u vloeren van Interface specificceert, selecteert u producten die klimaatneutraal zijn over hun volledige product levenscyclus.

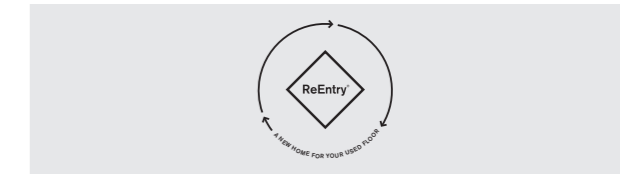
ES

Cuando prescribes pavimentos de Interface, estás seleccionando productos que son neutros en emisiones de carbono en todo su ciclo de vida.

SE

När du föreskriver Interface golv, väljer du produkter som är koldioxidneutrala genom hela produktlivscykeln

ReEntry®



EN

Interface promises to take back our customers used flooring product (carpet tile, LVT and Rubber) and create further value with them in the most sustainable way.

DE

Wir geben Ihnen das Versprechen, Ihre gebrauchten Interface-Bodenbeläge zurückzunehmen und damit einen Mehrwert auf nachhaltigste Art und Weise zu schaffen.

FR

Interface s'engage à reprendre les revêtements de sol usagés de ses clients et à leur donner une deuxième vie de la façon la plus éco-responsable possible.

NL

Interface belooft onze gebruikte vloerproducten van klanten terug te nemen en creëert daarmee meerwaarde in de meest duurzame manier.

ES

Interface se compromete a (moqueta modular, LVT y caucho) recuperar los pavimentos usados de nuestros clientes y crear valor a partir de ellos de la forma más sostenible.



Carbon Neutral Floors™

EN Interface European Manufacturing BV reserves the right to change or modify specifications. Please see website for latest specifications. We have tried our very best to accurately represent product colours. However, due to the nature of printed materials, colour of actual products may vary slightly. Please request a sample to see actual product colour.

DE Interface European Manufacturing BV behält sich das Recht vor, Produktspezifikationen zu ändern oder entsprechend anzupassen. Die aktuellsten technischen Spezifikationen finden Sie auf unserer Website. Wir versuchen die Farben so naturgetreu wie möglich wiederzugeben. Farbabweichungen lassen sich jedoch nicht ausschließen. Bitte fordern Sie ein Muster an, um sich von der tatsächlichen Farbe zu überzeugen.

ES Interface European Manufacturing BV se reserva el derecho a modificar las especificaciones arriba referenciadas. Por favor, consulta nuestra web para ver las últimas especificaciones. Hemos intentado representar con la máxima precisión posible los Colores del producto. Sin embargo, debido a la naturaleza de los materiales impresos, el Color de los productos reales puede variar ligeramente. Por favor, solicita una muestra para ver el Colour real del producto.

FR Interface European Manufacturing BV se réserve la possibilité de modifier les caractéristiques ci-dessus. Les caractéristiques techniques à jour sont consultables sur le site internet. Les couleurs présentées se rapprochent au maximum des Coloris réels. Toutefois, les procédés d'impression des matériaux peuvent entraîner une légère variation du Coloris. Merci de demander un échantillon pour constater la couleur des produits.

NL Interface European Manufacturing BV behoudt zich het recht voor de specificaties te allen tijde aan te passen. Zie de website voor de nieuwste specificaties. Wij hebben getracht de productkleuren zo goed mogelijk te reproduceren. De kleuren van geprint materiaal kunnen echter altijd enigszins afwijken. Vraag altijd stalenmateriaal aan om de daadwerkelijke kleur te beoordelen.

SE Vi har gjort vårt bästa för att representera korrekta produktfärger. Emellertid, på grund av typen av tryckt material, kan färgen på faktiska produkter variera något. Beställ gärna ett prov för att se aktuell produktfärg.

Europe, Middle East & Africa

| | |
|----|---------------------------|
| AE | +971 556881979 |
| AT | +43 1 8102839 |
| BA | +387 33 522 534 |
| BE | +32 2 475 27 27 |
| BG | +359 2 808 303 |
| BY | +375 17 226 75 14 |
| CH | +41 44 913 68 00 |
| CZ | +42 0 233 087 111 |
| DE | +49 2151 3718 0 |
| DK | +45 33 79 70 55 |
| EE | +372 6518 313 |
| ES | +34 932 418 750 |
| EG | +(202) 3760 7818 |
| FR | +33 1 58 10 20 20 |
| GR | +30 211 2120820 |
| HR | +385 14 62 30 63 |
| HU | +36 1 349 6545 |
| IE | +353 1 679 8466 |
| IL | +972 97403034 |
| IT | +39 02 890 93678 |
| KZ | +7 495 234 57 27 |
| LT | +370 37 337332 |
| LV | +371 672 18 744 |
| NL | +31 33 277 5555 |
| ME | +381 11 414 92 00 |
| MK | +389 2 323 01 89 |
| NO | +47 23 12 01 70 |
| PL | +48 22 862 48 40 |
| PT | +351 217 122 740 |
| RO | +40 21 317 12 40/42/43/44 |
| RS | +381 11 414 92 00 |
| SA | +966 554622263 |
| SE | +468 241 230 |
| SK | +421 911 104 073 |
| SI | +386 8 205 4007 |
| TR | +90 212 365 5506 |
| UA | +38(044)238 27 67 |
| UK | +44 (0)800 3134465 |
| ZA | +27 11 608 4270 |

