



Monochrome

Interface®





EN

Solid texture

Solid colours and a pronounced texture separate Monochrome from the pack. Mix multiple shades from the wide colour range for easy zoning, or use a single colour to achieve a perfect broadloom effect. Monochrome offers the right tone for any commercial interior.

FR

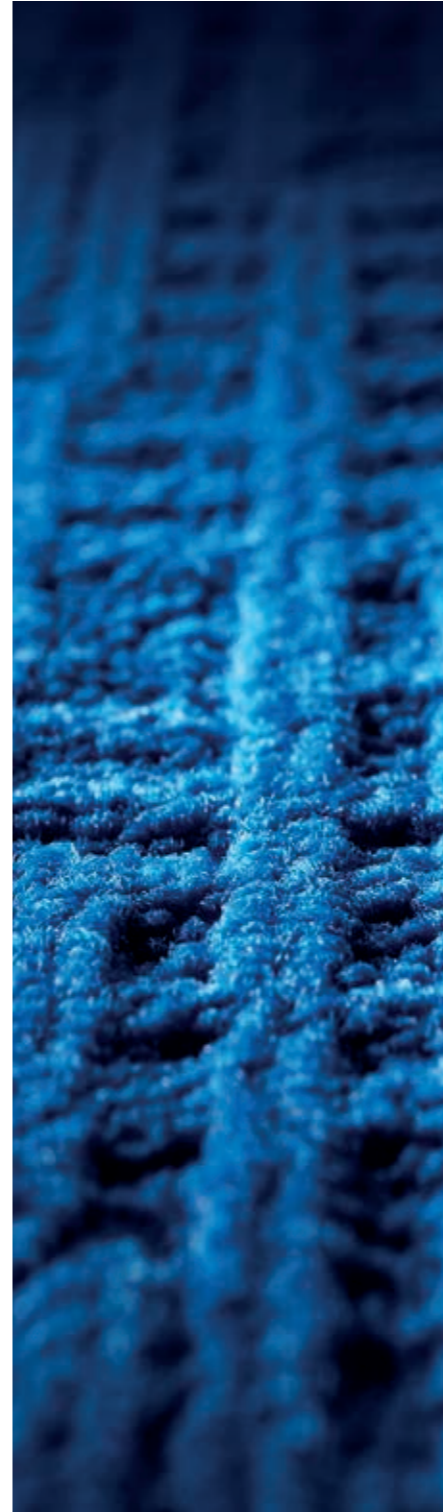
Texture unie

Des coloris unis et une texture prononcée font de Monochrome une dalle unique. Mélangez les différentes nuances de la vaste palette pour un zonage facile, ou utilisez une seule couleur pour un effet de métier à tisser parfait. Monochrome est idéal pour n'importe quel intérieur commercial.

DE

Eine solide Textur

Satte Farben und eine ausgeprägte Struktur unterscheiden ‚Monochrome‘ von anderen Produkten. Die Kombination verschiedener Farben ermöglicht eine gestalterische Abgrenzung bestimmter Bereiche. Bei Nutzung lediglich einer Farbe wird die homogene Flächenoptik einer Bahnenware erzielt. Die große Farbpalette bietet den passenden Farbton für viele Einsatzgebiete.



NL

Solide textuur

Egale kleuren en een stevige textuur maken Monochrome uniek. Mix meerdere kleuren voor zoning of gebruik één kleur voor de look van kamerbreed tapijt. Met het brede kleurenpalet biedt Monochrome de juiste toon voor elk zakelijk interieur.

ES

Textura Sólida

Sus colores sólidos y una textura pronunciada diferencian a “Monochrome” del resto de productos. Combina varios tonos de su amplia gama de colores para una fácil zonificación, o utiliza un solo color para lograr un efecto de pavimento continuo. “Monochrome” ofrece los tonos adecuados para cualquier tipo de decoración comercial.

SE

Kraftig textur

Enhetliga färger och en stark struktur separerar Monochrome från mängden. Blanda flera färger ur den breda färgpaletten för att skapa zoner i rummet, eller använd endast en färg och uppnå en perfekt heltäckande effekt. Monochrome passar utmärkt i de flesta kommersiella interiörer.

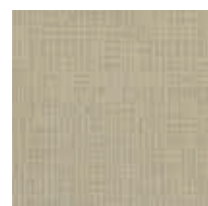


PRODUCT MONOCHROME COLOURS 1458028 DAMSON & 1458038 CARAWAY INSTALLED MONOLITHIC

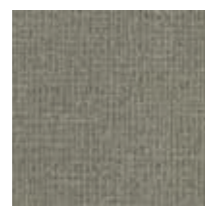


PRODUCT MONOCHROME COLOURS 1458016 PEACOCK, 1458037 CREAM & 1458007 CARBON INSTALLED MONOLITHIC

Monochrome Colour Range



1458037 CREAM*



1458001 MILLSTONE*



1458002 PLATINUM



1458009 SILVER*



1458010 SURF*



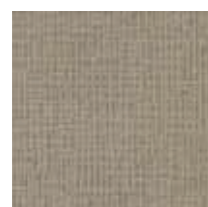
1458015 PACIFIC



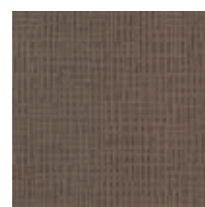
1458014 FLEMISH BLUE



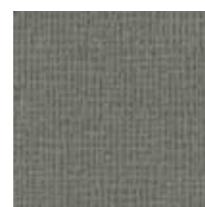
1458016 PEACOCK



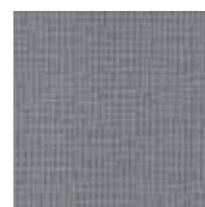
1458033 MALT*



1458034 PUTTY



1458003 TITANIUM



1458013 MERCURY



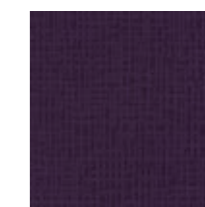
1458022 IRIS



1458018 FLAG BLUE



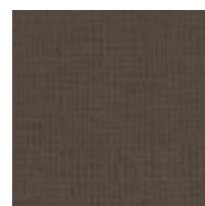
1458019 LOBELIA



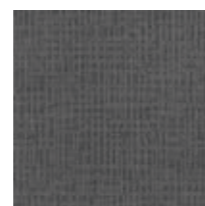
1458024 ELDERBERRY



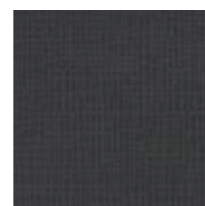
1458038 CARAWAY*



1458035 RHINO



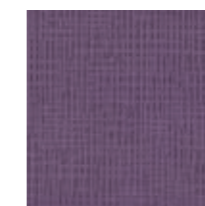
1458005 STORM



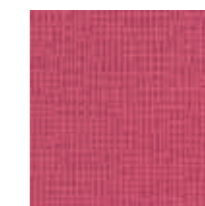
1458006 SEAL



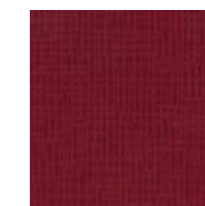
1458046 DANDELION*



1458026 LILAC HAZE



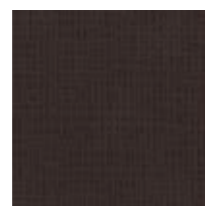
1458025 VERY BERRY



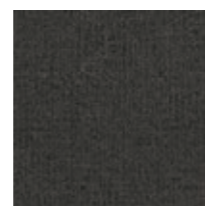
1458028 DAMSON



1458041 BARLEY*



1458036 COFFEE BEAN



1458007 CARBON



1458008 BLACK



1458047 MEADOW



1458045 SPUN GOLD*



1458029 ORANGE



1458030 GERBERA

* Light colours are more critical in terms of maintenance and broadloom appearance. They require extra attention during installation or should be used in small areas as accent colours only.

Helle Farben erweisen sich als kritischer in Bezug auf die Pflege und ein nahtloses Flächenbild. Deshalb erfordern sie eine höhere Aufmerksamkeit bei der Verlegung und sollten insbesondere als Akzentfarbe für kleine Flächen eingesetzt werden.

Los colores claros son más delicados en términos de mantenimiento y apariencia de moqueta en rollo. Requieren una atención especial durante la instalación o deben utilizarse en áreas pequeñas sólo como acento de color

* Les coloris clairs nécessitent une plus grande attention à la pose pour obtenir un effet tapis ainsi que pour leur entretien . Il est recommandé de les utiliser, de préférence, pour des petites surfaces décoratives.

Lichte kleuren zijn veeleisend op het gebied van onderhoud en kamerbrede uitstraling. Geef daarom extra aandacht tijdens de installatie of gebruik ze alleen voor kleine oppervlaktes als accentkleur.

Ljusa färger är mer krävande när det kommer till underhåll och vid installation behövs extra varsamhet för att skapa en heltäckande känsla utan visuella skarvar. De fungerar bäst i mindre utrymmen och som accentinslag i större ytor.



Carbon Footprint / m² (Cradle to Gate)*

3.50 kg CO₂

Total Recycled and Bio-Based Content

88.5%

Total Virgin Content (non recycled and non bio-based)

11.5%

Yarn Recycled Content

100%

* Please see interface.com/monochrome for the most up to date numbers from our EPD.

Installation Waste

Monolithic Installation

3-4%

Wear Classification

Class 33 Heavy Contract

Impact Sound Insulation ΔLw EN ISO 10140-3

27 dB

Rating of Sound Absorption EN ISO 11654

α_w 0.20

Potential Green Building Contribution



See contributions for each at interface.com/monochrome

Certifications



For more information visit interface.com/monochrome



Standard Backing CQuest™ Bio

CQUEST™ BIO
Backing

EN

CQuest™ Bio is non-vinyl, non-bitumen made with a bio-composite, containing bio-based and recycled fillers. These materials, when measured on a standalone basis are net carbon negative.

DE

CQuest™ Bio ist eine PVC- und bitumenfreie Rückenkonstruktion, in der biobasierte und recycelte Füllstoffe verwendet werden. Einige der darin enthaltenen Materialien sind für sich betrachtet CO₂-negativ und reduzieren unseren CO₂-Fußabdruck maßgeblich.

FR

CQuest™ Bio est notre nouvelle sous-couche pour dalles de moquette, sans PVC et sans bitume. Elle est fabriquée avec un bio-composite, mélange de matériaux bio-sourcés et recyclés au bilan carbone net négatif.

NL

CQuest™ Bio is onze nieuwe vinylvrije, niet-bitumen tapijttegelbacking gemaakt van een bio-composiet met biobased en gerecyclede vulstoffen. Deze materialen, gemeten op een stand-alone basis, zijn netto CO₂-negatief.

ES

CQuest™ Bio no contiene vinilo ni bitumen. Está fabricado con compuestos bio y rellenos orgánicos y reciclados. Estos materiales son negativos en emisiones de carbono.

SE

CQuest™ Bio är vår nya baksida för textilplattor. Den innehåller varken vinyl eller bitumen utan är tillverkad av biokomposit som innehåller biobaserade och återvunna fyllnadsmaterial. Detta gör CQuest™ Bio netto koldioxidnegativ.

Carbon Neutral Floors™



EN

When you specify flooring from Interface, you're selecting products that are carbon neutral across their full product lifecycle.

DE

Wenn Sie sich für Bodenbeläge von Interface entscheiden, wählen Sie Produkte, die über ihren gesamten Lebenszyklus CO₂-neutral sind.

FR

Lorsque vous choisissez un revêtement de sol Interface, vous optez pour des produits qui participent à la neutralité carbone collective, tout au long de leur cycle de vie.

NL

Wanneer u vloeren van Interface specificeert, selecteert u producten die klimaatneutraal zijn over hun volledige product levenscyclus.

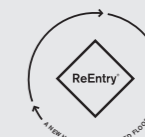
ES

Cuando prescribes pavimentos de Interface, estás seleccionando productos que son neutros en emisiones de carbono en todo su ciclo de vida.

SE

När du föreskriver Interface golv, väljer du produkter som är koldioxidneutrala genom hela produktlivscykeln

ReEntry®



EN

Interface promises to take back our customers used flooring product (carpet tile, LVT and Rubber) and create further value with them in the most sustainable way.

DE

Wir geben Ihnen das Versprechen, Ihre gebrauchten Interface-Bodenbeläge zurückzunehmen und damit einen Mehrwert auf nachhaltigste Art und Weise zu schaffen.

FR

Interface accompagne ses clients dans la reprise de ses revêtements de sol usagés, afin de leur donner une deuxième vie de la façon la plus éco-responsable possible.

NL

Interface belooft onze gebruikte vloerproducten van klanten terug te nemen en creëert daarmee meerwaarde in de meest duurzame manier.

ES

Interface se compromete a recuperar los pavimentos usados de nuestros clientes (moqueta modular, LVT y caucho) y crear valor a partir de ellos de la forma más sostenible.

Technical Specifications

Product Definition	Tufted Patterned Structured Loop Pile							
Konstruktion	Tuftgemusterte strukturierte Schlingenqualität							
Descripción	Moqueta modular tufting bucle estructurado con diseño							
Description	Dalle de moquette à velours tufté bouclé structuré à motifs							
Type	Getufte gedessineerde gestructureerde bouclé							
Descrizione	Bouclé tufted strutturato							
Pile Material	100% Recycled Solution Dyed Nylon							
Polfasematerial	100% recyceltes Polyamid garnefärbt							
Composición Fibra	100% Poliamida reciclada tintada en masa							
Composition	100% Polyamide recyclé teint masse							
Poolmateriaal	100% Solution Dyed Gerecycled Polyamide							
Fibra	100% Poliamide tinta in massa riciclata							
Pile Yarn Weight / Poleinsatzgewicht / Peso Fibra / Poids de fibre / Poolinzetgewicht / Peso Felpa	787 g/m ² ± 5%							
Total Weight / Gesamtgewicht / Peso Total / Poids total / Totaalgewicht / Peso Totale	4118 g/m ² ± 5%							
Pile Height / Polschichtdicke / Altura Fibra / Hauteur de la fibre / Poolhoogte / Altezza Felpa	3.8 mm + 15% / - 10%							
Total Thickness / Gesamtdicke / Espesor Total / Epaisseur totale / Totale dikte / Altezza Totale	7.5 mm ± 0.5 mm							
Gauge/Ends 10 cm / Teilung x 10 cm / Galga x 10 cm / Jauge-Rangs par 10 cm / Rijen per 10 cm / Serraggio x 10 cm	1/10 – 39.4							
Tufts per m² / Noppenzahl/m ² / Puntadas m ² / Densité du tuft par m ² / Aantal noppen per m ² / Densità Punti	165,480 ± 5%							
Backing Type / Rückenkonstruktion / Soporte / Sous-couche / Ruguitvoering / Sottofondo	CQuest™Bio							
Wear Classification / Beanspruchungsklasse / Clasificación al tráfico / Classement d'usage et de confort / Gebruiksintensiteit / Resistenza all'usura	Heavy Contract (EN 1307) Class 33 / LC2							
Radiant Panel / Schwerentflammbarkeit / Clasificación Al Fuego / Classement feu / De Radiant Panel Test / Valutazione delle proprietà ignifughe	(EN ISO 9239-1) Euroclass Bfl s1 (EN 13501-1)							
Dimensional Stability / Dimensionsstabilität / Estabilidad Dimensional / Stabilité dimensionnelle / Dimensionele stabiliteit / Test Stabilità dimensionale	≤ 0.2% (EN 986)							
Impact Sound Insulation (ΔL_w) / Trittschallverbesserungsmaß / Impacto Aislamiento Acústico / Réduction du bruit d'impact / Contactgeluid absorptie / Isolamento all'impatto acustico	27 dB (EN ISO 10140-3)							
Rating of Sound Absorption / Gewichteter Schallabsorptionskoeffizient / Clasificación de Absorción de Sonido / Coefficient d'absorption acoustique / Waarde geluidsabsorptie / Valutazione dell'assorbimento acustico	α _w 0.20 (EN ISO 11654)							
Sound Absorption / Schallabsorptionsgrad / Absorción de Sonido / Absorption acoustique / Geluidsabsorptie / Assorbimento acustico								
	<table border="1"> <tr> <td>125Hz -0.02</td> <td>250Hz 0.06</td> <td>500Hz 0.08</td> <td>1000Hz 0.20</td> <td>2000Hz 0.34</td> <td>4000Hz 0.40</td> <td>(EN ISO 354) α_s</td> </tr> </table>	125Hz -0.02	250Hz 0.06	500Hz 0.08	1000Hz 0.20	2000Hz 0.34	4000Hz 0.40	(EN ISO 354) α _s
125Hz -0.02	250Hz 0.06	500Hz 0.08	1000Hz 0.20	2000Hz 0.34	4000Hz 0.40	(EN ISO 354) α _s		

Style 1458 4m² - 16 tiles per box (50 x 50 cm ± 0.2%)

 DOP: 1037/124140 EN 14041:2004 Notified Body - 0493 COC 0493 – CPR – 0181 For use as floor covering in buildings	 DOP: 1037/124140 EN 14041:2004 Approved Body - 0321 COC 0321/20664-02/E00-00 For use as floor covering in buildings	 Monolithic  NCS  ≥0.30, ≤2.0 kV, ≤10³Ω, 27dB, 0.20  ≥7, ≥2.4	 100% Recycled Nylon  Install with TacTiles®  B84DF70C  GUT
--	---	--	---

 **Carbon Neutral Floors™**
Learn more about our third-party verified Carbon Neutral Floors.
www.interface.com/carbonneutral

www.interface.com

Light Values

Product	Colour No	Colour Name	L Value*	Y Value*
Monochrome	1458001	Millstone	53.7	21.7
	1458002	Platinum	49.7	18.2
	1458003	Titanium	43.9	13.8
	1458005	Storm	34.8	8.4
	1458006	Seal	28.5	5.6
	1458007	Carbon	28.3	5.6
	1458008	Black	18.2	2.6
	1458009	Silver	58.9	26.9
	1458010	Surf	53.4	21.4
	1458013	Mercury	46.5	15.6
	1458014	Flemish Blue	32.7	7.4
	1458015	Pacific	35.3	8.6
	1458016	Peacock	27.2	5.2
	1458018	Flag Blue	25.0	4.4
	1458019	Lobelia	24.0	4.1
	1458022	Iris	28.7	5.7
	1458024	Elderberry	21.6	3.4
	1458025	Very Berry	41.8	12.4
	1458026	Lilac Haze	36.0	9.0
	1458028	Damson	26.7	5.0
	1458029	Orange	48.3	17.0
	1458030	Gerbera	36.5	9.3
	1458033	Malt	57.7	25.6
	1458034	Putty	39.4	10.9
	1458035	Rhino	30.5	6.4
	1458036	Coffee Bean	21.4	3.4
	1458037	Cream	64.3	33.2
	1458038	Caraway	54.1	22.1
	1458041	Barley	56.0	23.9
	1458045	Spun Gold	59.0	27.0
	1458046	Dandelion	62.4	30.9
	1458047	Meadow	50.3	18.7

* **Light Value:** L Value = L according to CIE L*a*b* colour space, Y Value = Light Reflectance Value according to BS 8493

Lichtreflexionswerte: L-Wert = L gemäß CIE L*a*b* Farbspektrum, Y-Wert = Lichtreflexionswert gemäß British Standard BS 8493

Valores de Reflectancia de Luz: Valor L = L según CIE L*a*b* espacio de color, Valor Y = Valor de reflectancia de luz según el estándar británico BS 8493

Valeurs concernant la lumière: Valeur L = L faisant référence à la méthode CIE L*a*b* pour la couleur, Valeur Y = Valeurs de réflectance de la lumière selon le British Standard BS 8493

Licht waarden: L Waarde = L volgens CIE L*a*b*kleurruimte, Y Waarde = Licht Reflectie Waarde volgens BS 8493

Indici di riflettanza alla luce: Indice L = L secondo CIE L*a*b* colour space, Indice Y = Indice di riflettanza alla luce secondo la norma BS 8493

EN Interface European Manufacturing BV reserves the right to change or modify specifications. Please see website for latest specifications. We have tried our very best to accurately represent product colours. However, due to the nature of printed materials, colour of actual products may vary slightly. Please request a sample to see actual product colour.

DE Interface European Manufacturing BV behält sich das Recht vor, Produktspezifikationen zu ändern oder entsprechend anzupassen. Die aktuellsten technischen Spezifikationen finden Sie auf unserer Website. Wir versuchen die Farben so naturgetreu wie möglich wiederzugeben. Farbabweichungen lassen sich jedoch nicht ausschließen. Bitte fordern Sie ein Muster an, um sich von der tatsächlichen Farbe zu überzeugen.

ES Interface European Manufacturing BV se reserva el derecho a modificar las especificaciones arriba referenciadas. Por favor, consulta nuestra web para ver las últimas especificaciones. Hemos intentado representar con la máxima precisión posible los Colores del producto. Sin embargo, debido a la naturaleza de los materiales impresos, el Color de los productos reales puede variar ligeramente. Por favor, solicite una muestra para ver el Colour real del producto.

FR Interface European Manufacturing BV se réserve la possibilité de modifier les caractéristiques ci-dessus. Les caractéristiques techniques à jour sont consultables sur le site internet. Les couleurs présentées se rapprochent au maximum des Coloris réels. Toutefois, les procédés d'impression des matériaux peuvent entraîner une légère variation du Coloris. Merci de demander un échantillon pour constater la couleur des produits.

NL Interface European Manufacturing BV behoudt zich het recht voor de specificaties te allen tijde aan te passen. Zie de website voor de nieuwste specificaties. Wij hebben getracht de productkleuren zo goed mogelijk te reproduceren. De kleuren van geprint materiaal kunnen echter altijd enigszins afwijken. Vraag altijd stalenmateriaal aan om de daadwerkelijke kleur te beoordelen.

SE Vi har gjort vårt bästa för att representera korrekta produktfärger. Emellertid, på grund av typen av tryckt material, kan färgen på faktiska produkter variera något. Beställ gärna ett prov för att se aktuell produktfärg.



Carbon Neutral Floors™

Europe, Middle East & Africa

AE	+971 556881979
AT	+43 1 8102839
BA	+387 33 522 534
BE	+32 2 475 27 27
BG	+359 2 808 303
BY	+375 17 226 75 14
CH	+41 44 913 68 00
CZ	+42 0 233 087 111
DE	+49 2151 3718 0
DK	+45 33 79 70 55
EE	+372 6518 313
ES	+34 932 418 750
EG	+(202) 3760 7818
FR	+33 1 58 10 20 20
GR	+30 211 2120820
HR	+385 14 62 30 63
HU	+36 1 349 6545
IE	+353 1 679 8466
IL	+972 97403034
IT	+39 02 890 93678
KZ	+7 495 234 57 27
LT	+370 37 337332
LV	+371 672 18 744
NL	+31 33 277 5555
ME	+381 11 414 92 00
MK	+389 2 323 01 89
NO	+47 23 12 01 70
PL	+48 22 862 48 40
PT	+351 217 122 740
RO	+40 21 317 12 40/42/43/44
RS	+381 11 414 92 00
SA	+966 554622263
SE	+468 241 230
SK	+421 911 104 073
SI	+386 8 205 4007
TR	+90 212 365 5506
UA	+38(044)238 27 67
UK	+44 (0)800 3134465
ZA	+27 11 608 4270

