

Heugya 580 II

Interface®



CARPET PRODUCT HEUGA 580 II **COLOUR** 1267253 LAVENDER **INSTALLED** MONOLITHIC
CARPET PRODUCT TOUCH & TONES II 102 **COLOUR** 4175082 BLUSH **INSTALLED** MONOLITHIC
CARPET PRODUCT TOUCH & TONES II 103 **COLOUR** 4176057 BLUSH **INSTALLED** MONOLITHIC
LVT PRODUCT LEVEL SET NATURAL WOODGRAINS **COLOUR** A00212 CEDAR **INSTALLED** ASHLAR



EN

A colourful classic

Heuga 580 II has been a market leader for decades, and is a reliable level loop carpet tile. The range of 24 colourways offers many neutral shades, as well as brights that make for great accents. Heuga 580 II can be installed monolithic or quarter-turn and is rated for heavy contract use.

Heuga 580 II is carbon neutral throughout its full lifecycle.

FR

Un classique coloré

Heuga 580 II est une dalle bouclée dont la fiabilité en fait la référence du marché depuis des décennies. Les 24 coloris différents offrent plusieurs nuances neutres, ainsi que des teintes lumineuses, parfaites pour permettre certains contrastes. La collection Heuga 580 II peut être installée en monolithique ou en damier et est classée pour des zones de trafic intense.

Heuga 580 II est neutre en carbone sur l'intégralité de son cycle de vie.

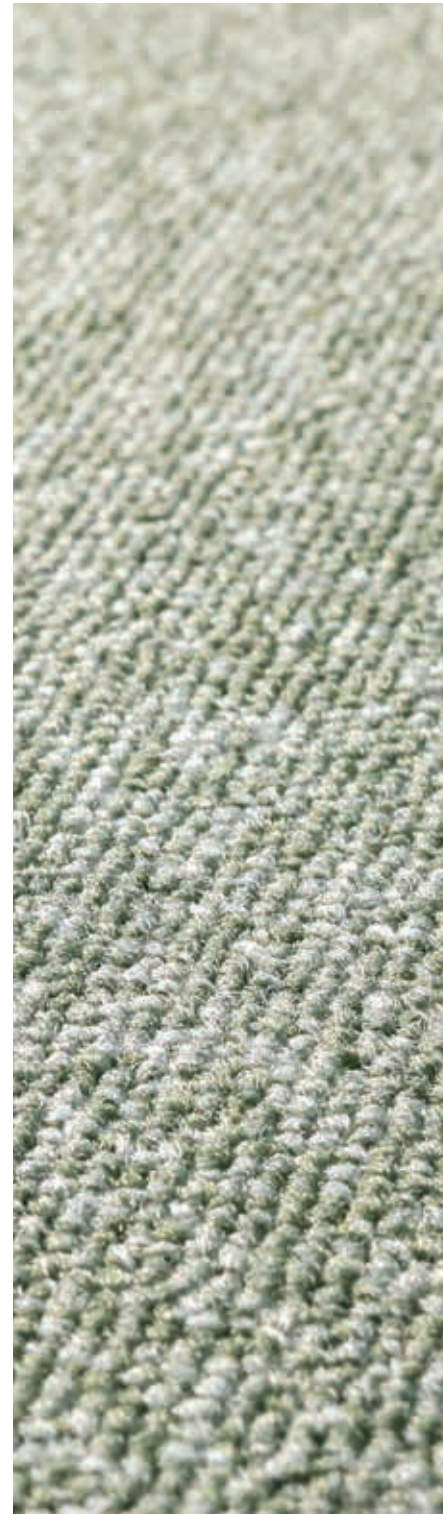
DE

Ein farbenprächtiger Klassiker

Heuga 580 II ist seit vielen Jahrzehnten Marktführer und eine zuverlässige Schlingenqualität. Die Kollektion umfasst 24 Farben und beinhaltet viele ruhige und dezente Farbtöne sowie kräftige Farben, die sich hervorragend dazu eignen Akzente zu setzen.

Heuga 580 II kann in eine Richtung (monolithisch) und im Schachbrett verlegt werden und zeichnet sich durch hohe Strapazierfähigkeit aus.

Heuga 580 II ist im Rahmen unseres Programms Carbon Neutral Floors™ über den gesamten Lebenszyklus hinweg CO₂-neutral.



NL

Een kleurrijke klassieker

Heuga 580 II is al vele jaren het best verkochte product en een vertrouwd product onder de laagpolige bouclé tapijttegels. Met een reeks van 24 kleuren is er zowel een brede keuze in neutrale kleuren als heldere kleuren om bijzondere accenten aan te brengen. Heuga 580 II kan in één richting of om-en-om geïnstalleerd worden en is geschikt voor intensief projectgebruik.

Heuga 580 II is gedurende de volledige levenscyclus CO₂-neutraal.

ES

Un clásico colorido

Heuga 580 II, es un resistente pavimento modular textil de bucle que ha sido un líder en el mercado desde hace décadas. La gama de 24 combinaciones de colores ofrece muchos tonos neutros, así como tonos más vivos para poder dar acentos de color. Heuga 580 II se puede instalar en monolítico o en damero y está clasificado para el uso de tráfico intenso.

Heuga 580 II es neutra en cuanto a emisiones de carbono a lo largo de todo su ciclo de vida útil.

SE

En färgglad klassiker

Heuga 580 II har varit marknadsledande i årtionden, och är en pålitlig strukturerad, öglad textilplatta. Utbudet av 24 färger erbjuder många neutrala nyanser, liksom färgklattar som gör sig utmärkt som accenter. Heuga 580 II kan installeras monolitisk eller kvartsvidet och är klassad för kommersiell användning.

Heuga 580 II är koldioxidneutral genom hela produktlivscykeln.



CARPET PRODUCT HEUGA 580 II **COLOURS** 1267265 LAUREL & 1267246 CANTALOUPE **INSTALLED** MONOLITHIC
LVT PRODUCT IRIDESCENCE **COLOUR** A01911 EARTH **INSTALLED** NON DIRECTIONAL



CARPET PRODUCT HEUGA 580 II **COLOUR** 1267268 WINDSOR GREEN **INSTALLED** MONOLITHIC
LVT PRODUCT WALK THE AISLE **COLOUR** A01303 COOL ASH **INSTALLED** NON DIRECTIONAL



CARPET PRODUCT HEUGA 580 II **COLOURS** 1267239 ROSEWOOD & 1267250 FLAMINGO **INSTALLED** MONOLITHIC
LVT PRODUCT LEVEL SET NATURAL WOODGRAINS **COLOUR** A00212 CEDAR **INSTALLED** ASHLAR



PRODUCT HEUGA 580 II COLOUR 1267225 NICKEL INSTALLED MONOLITHIC



PRODUCT HEUGA 580 II COLOURS 1267270 PEAR & 1267245 CANARY INSTALLED MONOLITHIC

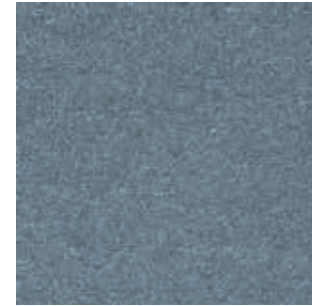
Heuga 580 II Colour Range



1267237 QUARTZ



1267225 NICKEL



1267257 LEAK BLUE



1267270 PEAR



1267265 LAUREL



1267245 CANARY



1267229 OYSTER



1267226 ELEPHANT



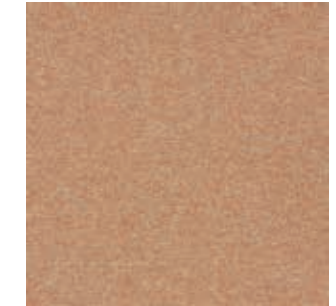
1267262 DEEP RIVER



1267271 THE SHIRE



1267239 ROSEWOOD



1267246 CANTALOUPE



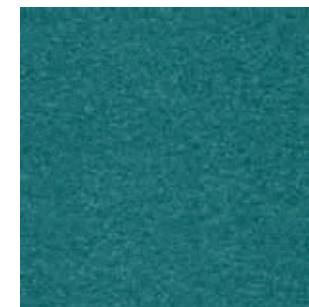
1267233 ZIRCON



1267232 ONYX



1267259 BLUE MOON



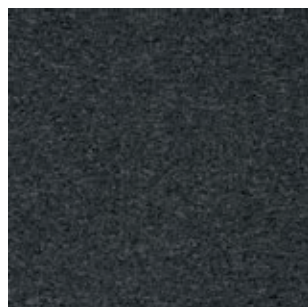
1267274 REEF



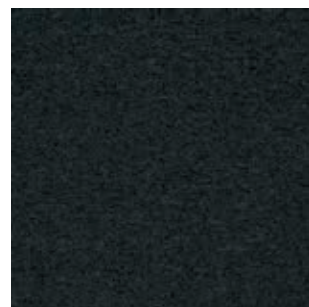
1267240 TIMBER



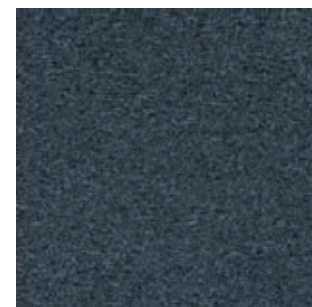
1267250 FLAMINGO



1267234 EARTH



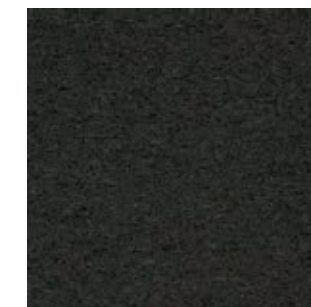
1267236 BLACK



1267260 BLUEBERRY



1267268 WINDSOR GREEN



1267244 WENGE



1267253 LAVENDER



Carbon Footprint / m² (Cradle to Gate)*

3.53 kg CO₂

Total Recycled and Bio-Based Content

87.8%

Total Virgin Content (non recycled and non bio-based)

12.2%

Yarn Recycled Content

100%

* Please see interface.com/heuga580ii for the most up to date numbers from our EPD.

Installation Waste

Monolithic & Quarter Turn Installation

3-4%

Wear Classification

Class 33 Heavy Contract

Impact Sound Insulation ΔL_w EN ISO 10140-3

25 dB

Rating of Sound Absorption EN ISO 11654

α_w 0.15

Potential Green Building Contribution



See contributions for each at interface.com/heuga580ii

Certifications



For more information visit interface.com/heuga580ii



Standard Backing CQuest™ Bio

CQUEST™ BIO
Backing

EN

CQuest™ Bio is non-vinyl, non-bitumen made with a bio-composite, containing bio-based and recycled fillers. These materials, when measured on a standalone basis are net carbon negative.

DE

CQuest™ Bio ist eine PVC- und bitumenfreie Rückenkonstruktion, in der biobasierte und recycelte Füllstoffe verwendet werden. Einige der darin enthaltenen Materialien sind für sich betrachtet CO₂-negativ und reduzieren unseren CO₂-Fußabdruck maßgeblich.

FR

CQuest™ Bio est notre nouvelle sous-couche pour dalles de moquette, sans PVC et sans bitume. Elle est fabriquée avec un bio-composite, mélange de matériaux bio-sourcés et recyclés au bilan carbone net négatif.

NL

CQuest™ Bio is onze nieuwe vinylvrije, niet-bitumen tapijttegelbacking gemaakt van een bio-composiet met biobased en gerecyclede vulstoffen. Deze materialen, gemeten op een stand-alone basis, zijn netto CO₂-negatief.

ES

CQuest™ Bio no contiene vinilo ni bitumen. Está fabricado con compuestos bio y rellenos orgánicos y reciclados. Estos materiales son negativos en emisiones de carbono.

SE

CQuest™ Bio är vår nya baksida för textilplattor. Den innehåller varken vinyl eller bitumen utan är tillverkad av biokomposit som innehåller biobaserade och återvunna fyllnadsmaterial. Detta gör CQuest™ Bio netto koldioxidnegativ.

Carbon Neutral Floors™



EN

When you specify flooring from Interface, you're selecting products that are carbon neutral across their full product lifecycle.

DE

Wenn Sie sich für Bodenbeläge von Interface entscheiden, wählen Sie Produkte, die über ihren gesamten Lebenszyklus CO₂-neutral sind.

FR

Lorsque vous choisissez un revêtement de sol Interface, vous optez pour des produits qui participent à la neutralité carbone collective, tout au long de leur cycle de vie.

NL

Wanneer u vloeren van Interface specificeert, selecteert u producten die klimaatneutraal zijn over hun volledige product levenscyclus.

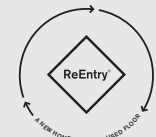
ES

Cuando prescribes pavimentos de Interface, estás seleccionando productos que son neutros en emisiones de carbono en todo su ciclo de vida.

SE

När du föreskriver Interface golv, väljer du produkter som är koldioxidneutrala genom hela produktlivscykeln

ReEntry®



EN

Interface promises to take back our customers used flooring product (carpet tile, LVT and Rubber) and create further value with them in the most sustainable way.

DE

Wir geben Ihnen das Versprechen, Ihre gebrauchten Interface-Bodenbeläge zurückzunehmen und damit einen Mehrwert auf nachhaltigste Art und Weise zu schaffen.

FR

Interface s'engage à reprendre les revêtements de sol usagés de ses clients et à leur donner une deuxième vie de la façon la plus éco-responsable possible.

NL




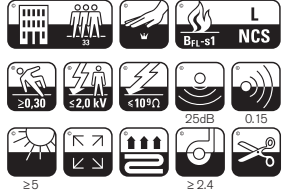
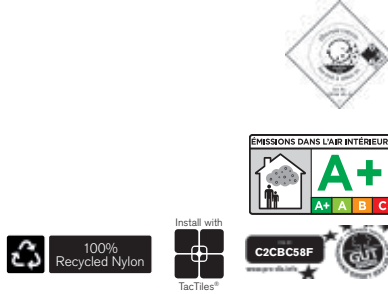
Interface belooft onze gebruikte vloerproducten van klanten terug te nemen en creëert daarmee meerwaarde in de meest duurzame manier.

ES

Interface se compromete a (moqueta modular, LVT y caucho) recuperar los pavimentos usados de nuestros clientes y crear valor a partir de ellos de la forma más sostenible.

Technical Specifications - Heuga 580 II

Product Definition	Tufted Plain Level Loop Pile							
Konstruktion	Getuftete Schlingenqualität							
Descripción	Moqueta modular tufting bucle							
Description	Velours tufté bouclé uni							
Type	Getufte bouclé							
Descrizione	Bouclè tufted piano							
Pile Material	100% Recycled Nylon							
Polfasermaterial	100% recyceltes Polyamid							
Composición Fibra	100% Poliamida reciclado							
Composition	100% Polyamide recyclé							
Poolmateriaal	100% Gerecycled Polyamide							
Fibra	100% Poliamide riciclata							
Pile Yarn Weight / Poleinsatzgewicht / Peso Fibra / Poids de fibre / Poolinsetgewicht / Peso Felpa	580 g/m ² ± 5%							
Total Weight / Gesamtgewicht / Peso Total / Poids total / Totaalgewicht / Peso Totale	3789 g/m ² ± 5%							
Pile Height / Polschichtdicke / Altura Fibra / Hauteur de la fibre / Poolhoogte / Altezza Felpa	2.7 mm + 15% / - 10%							
Total Thickness / Gesamtdicke / Espesor Total / Epaisseur totale / Totale dikte / Altezza Totale	5.8 mm ± 0.5 mm							
Gauge/Ends 10 cm / Teilung x 10 cm / Galga x 10 cm / Jauge-Rangs par 10 cm / Rijen per 10 cm / Serraggio x 10 cm	1/10 – 39.4							
Tufts per m² / Noppenzahl/m ² / Puntadas m ² / Densité du tuft par m ² / Aantal noppen per m ² / Densità Punti	160,690 ± 5%							
Backing Type / Rückenkonstruktion / Soporte / Sous-couche / Ruguitvoering / Sottofondo	CQuest™Bio							
Wear Classification / Beanspruchungsklasse / Clasificación al tráfico / Classement d'usage et de confort / Gebruiksintensiteit / Resistenza all'usura	Heavy Contract (EN 1307) Class 33 / LC1							
Radiant Panel / Schwerentflammbarkeit / Clasificación Al Fuego / Classement feu / De Radiant Panel Test / Valutazione delle proprietà ignifughe	(EN ISO 9239-1) Euroclass Bfl s1 (EN 13501-1)							
Dimensional Stability / Dimensionsstabilität / Estabilidad Dimensional / Stabilité dimensionnelle / Dimensionele stabiliteit / Test Stabilità dimensionale	≤ 0.2% (EN 986)							
Impact Sound Insulation (ΔL_w) / Trittschallverbesserungsmaß / Impacto Aislamiento Acústico / Réduction du bruit d'impact / Contactgeluid absorptie / Isolamento all'impatto acustico	25 dB (EN ISO 10140-3)							
Rating of Sound Absorption / Gewichteter Schallabsorptionskoeffizient / Clasificación de Absorción de Sonido / Coefficient d'absorption acoustique / Waarde geluidsabsorptie / Valutazione dell'assorbimento acustico	α _w 0.15 (EN ISO 11654)							
Sound Absorption / Schallabsorptionsgrad / Absorción de Sonido / Absorption acoustique / Geluidsabsorptie / Assorbimento acustico								
	<table border="1"> <tr> <td>125Hz 0.02</td> <td>250Hz 0.03</td> <td>500Hz 0.06</td> <td>1000Hz 0.17</td> <td>2000Hz 0.26</td> <td>4000Hz 0.34</td> <td>(EN ISO 354) α_s</td> </tr> </table>	125Hz 0.02	250Hz 0.03	500Hz 0.06	1000Hz 0.17	2000Hz 0.26	4000Hz 0.34	(EN ISO 354) α _s
125Hz 0.02	250Hz 0.03	500Hz 0.06	1000Hz 0.17	2000Hz 0.26	4000Hz 0.34	(EN ISO 354) α _s		
Style 1267	5m ² - 20 tiles per box (50 x 50 cm ± 0.2%)							

 <p>DOP: 1037/127824 EN 14041:2004 Notified Body - 0493</p> <p>COC 0493 – CPR – 0181</p> <p>For use as floor covering in buildings</p>	 <p>DOP: 1037/127824 EN 14041:2004 Approved Body - 0321</p> <p>COC 0321/20664-02/E00-00</p> <p>For use as floor covering in buildings</p>			
---	--	---	---	--

 **Carbon Neutral Floors™**
Learn more about our third-party verified Carbon Neutral Floors.
www.interface.com/carbonneutral

www.interface.com

Light Values

Product	Colour No	Colour Name	L Value*	Y Value*
Heuga 580 II	1267225	Nickel	44.5	14.2
	1267226	Elephant	40.5	11.5
	1267229	Oyster	44.3	14.1
	1267232	Onyx	28.9	5.8
	1267233	Zircon	36.3	9.2
	1267234	Earth	29.3	6.0
	1267236	Black	22.5	3.7
	1267237	Quartz	44.9	14.5
	1267239	Rosewood	42.5	12.8
	1267240	Timber	36.5	9.3
	1267244	Wenge	25.3	4.5
	1267245	Canary	54.3	22.1
	1267246	Cantaloupe	48.5	17.2
	1267250	Flamingo	47.4	16.3
	1267253	Lavender	38.7	10.5
	1267257	Leak Blue	42.5	12.8
	1267259	Blue Moon	27.2	5.2
	1267260	Blueberry	26.8	5.0
	1267262	Deep River	28.1	5.5
	1267265	Laurel	47.4	16.4
1267268	Windsor Green	25.7	4.6	
1267270	Pear	43.3	13.4	
1267271	The Shire	33.2	7.6	
1267274	Reef	35.5	8.7	

* **Light Value:** L Value = L according to CIE L*a*b* colour space, Y Value = Light Reflectance Value according to BS 8493

Lichtreflexionswerte: L-Wert = L gemäß CIE L*a*b* Farbspektrum, Y-Wert = Lichtreflexionswert gemäß British Standard BS 8493

Valores de Reflectancia de Luz: Valor L = L según CIE L*a*b* espacio de color, Valor Y = Valor de reflectancia de luz según el estándar británico BS 8493

Valeurs concernant la lumière: Valeur L = L faisant référence à la méthode CIE L*a*b* pour la couleur, Valeur Y = Valeurs de réflectance de la lumière selon le British Standard BS 8493

Licht waarden: L Waarde = L volgens CIE L*a*b*kleurruimte, Y Waarde = Licht Reflectie Waarde volgens BS 8493

Indici di riflettanza alla luce: Indice L = L secondo CIE L*a*b* colour space, Indice Y = Indice di riflettanza alla luce secondo la norma BS 8493

EN Interface European Manufacturing BV reserves the right to change or modify specifications. Please see website for latest specifications. We have tried our very best to accurately represent product colours. However, due to the nature of printed materials, colour of actual products may vary slightly. Please request a sample to see actual product colour.

DE Interface European Manufacturing BV behält sich das Recht vor, Produktspezifikationen zu ändern oder entsprechend anzupassen. Die aktuellsten technischen Spezifikationen finden Sie auf unserer Website. Wir versuchen die Farben so naturgetreu wie möglich wiederzugeben. Farbabweichungen lassen sich jedoch nicht ausschließen. Bitte fordern Sie ein Muster an, um sich von der tatsächlichen Farbe zu überzeugen.

ES Interface European Manufacturing BV se reserva el derecho a modificar las especificaciones arriba referenciadas. Por favor, consulta nuestra web para ver las últimas especificaciones. Hemos intentado representar con la máxima precisión posible los Colores del producto. Sin embargo, debido a la naturaleza de los materiales impresos, el Color de los productos reales puede variar ligeramente. Por favor, solicita una muestra para ver el Colour real del producto.

FR Interface European Manufacturing BV se réserve la possibilité de modifier les caractéristiques ci-dessus. Les caractéristiques techniques à jour sont consultables sur le site internet. Les couleurs présentées se rapprochent au maximum des Coloris réels. Toutefois, les procédés d'impression des matériaux peuvent entraîner une légère variation du Coloris. Merci de demander un échantillon pour constater la couleur des produits.

NL Interface European Manufacturing BV behoudt zich het recht voor de specificaties te allen tijde aan te passen. Zie de website voor de nieuwste specificaties. Wij hebben getracht de productkleuren zo goed mogelijk te reproduceren. De kleuren van geprint materiaal kunnen echter altijd enigszins afwijken. Vraag altijd stalenmateriaal aan om de daadwerkelijke kleur te beoordelen.

SE Vi har gjort vårt bästa för att representera korrekta produktfärger. Emellertid, på grund av typen av tryckt material, kan färgen på faktiska produkter variera något. Beställ gärna ett prov för att se aktuell produktfärg.



Carbon Neutral Floors™

Europe, Middle East & Africa

AE	+971 556881979
AT	+43 1 8102839
BA	+387 33 522 534
BE	+32 2 475 27 27
BG	+359 2 808 303
BY	+375 17 226 75 14
CH	+41 44 913 68 00
CZ	+42 0 233 087 111
DE	+49 2151 3718 0
DK	+45 33 79 70 55
EE	+372 6518 313
ES	+34 932 418 750
EG	+(202) 3760 7818
FR	+33 1 58 10 20 20
GR	+30 211 2120820
HR	+385 14 62 30 63
HU	+36 1 349 6545
IE	+353 1 679 8466
IL	+972 97403034
IT	+39 02 890 93678
KZ	+7 495 234 57 27
LT	+370 37 337332
LV	+371 672 18 744
NL	+31 33 277 5555
ME	+381 11 414 92 00
MK	+389 2 323 01 89
NO	+47 23 12 01 70
PL	+48 22 862 48 40
PT	+351 217 122 740
RO	+40 21 317 12 40/42/43/44
RS	+381 11 414 92 00
SA	+966 554622263
SE	+468 241 230
SK	+421 911 104 073
SI	+386 8 205 4007
TR	+90 212 365 5506
UA	+38(044)238 27 67
UK	+44 (0)800 3134465
ZA	+27 11 608 4270

