

Contemplation

Interface®





EN

A serene experience

We all need time to wind down. Contemplation offers a solid base. With a rugged, artisanal texture and a subdued tweed-like design, this carpet is a great example of understated beauty. Contemplation coordinates with a multitude of our products, including the popular Composure collection, to make mixing and matching an effortless experience.

FR

Une expérience sereine

Nous avons tous besoin de nous détendre. Contemplation en est la base. Avec sa texture robuste et artisanale, et son design sobre à l'aspect tweed, cette dalle est un parfait exemple de beauté discrète. Afin de rendre l'expérience d'association de nos produits aussi simple que possible, les coloris de Contemplation sont parfaitement coordonnés à ceux de la très populaire collection Composure.

DE

Ruhe und Ausgeglichenheit

Jeder von uns braucht Momente, in denen er zur Ruhe kommen kann. Contemplation bietet dafür die besten Voraussetzungen. Mit einer rauen, von Handwerkskunst inspirierten Textur und einem Tweed-ähnlichen Design ist diese Teppichfliesenkollektion ein großartiges Beispiel für schlichte Schönheit. Die Farbstellungen sind abgestimmt auf die der erfolgreichen Kollektion Composure - so lassen sich Kombinationen besonders einfach gestalten.



NL

Een serene ervaring

We hebben allemaal tijd nodig om tot rust te komen. Contemplation biedt daarvoor een solide basis. Met een robuuste, ambachtelijke textuur en een rustig, tweed-achtig ontwerp, zijn deze tapijttegels een geweldig voorbeeld van ingetogen schoonheid. De kleurstelling van Contemplation past perfect bij de populaire Composure collectie, zodat ze moeiteloos te combineren zijn.

ES

Una serena experiencia

Todos necesitamos tiempo para relajarnos. Contemplation ofrece una base sólida. Con una rugosa textura artesanal y un diseño tenue similar al tweed, este pavimento es un gran ejemplo de belleza sobria. Contemplation se coordina con los colores de la popular colección Composure para que experimentes mezclando y combinando sin esfuerzo.

SE

En lugn upplevelse

Vi alla behöver tid för att varva ner. Contemplation erbjuder en solid bas. Med en robust, hantverksmässig struktur och en dämpad tweedliknande design, är denna textilplatta ett bra exempel på underskattad skönhet. Contemplation är färgmässigt utformad för att enkelt kunna matchas med vår kollektion Composure.



PRODUCT CONTEMPLATION COLOUR 4263008 ARTISAN
PRODUCT COMPOSURE COLOUR 303014 CONTEMPLATE
INSTALLED NON DIRECTIONAL



PRODUCT CONTEMPLATION COLOUR 4263009 PRIMITIVE INSTALLED ASHLAR



PRODUCT CONTEMPLATION COLOUR 4263003 ELEMENT INSTALLED NON DIRECTIONAL

Contemplation Colour Range



4263001 HOMESPUN



4263002 PASTORAL



4263003 ELEMENT



4263007 FUNDAMENTAL



4263008 ARTISAN



4263009 PRIMITIVE



4263004 RUSTIC



4263005 ARCADIAN



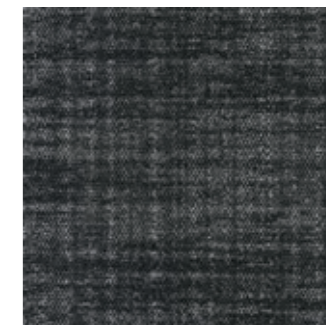
4263006 HANDICRAFT



4263010 ETHEREAL



4263011 ASPECT



4263012 RURAL



Carbon Footprint / m² (Cradle to Gate)*

4.40 kg CO₂

Total Recycled and Bio-Based Content

89.7 %

Total Virgin Content (non recycled and non bio-based)

10.3 %

Yarn Recycled Content

75 %

* Please see interface.com/contemplation for the most up to date numbers from our EPD.

Installation Waste

Ashlar & Brick Installation

3-5 %

Non-directional Installation

1-2 %

Wear Classification

Class 33 Heavy Contract

Impact Sound Insulation ΔL_w EN ISO 10140-3

23 dB

Rating of Sound Absorption EN ISO 11654

α_w 0.20

Potential Green Building Contribution



See contributions for each at interface.com/contemplation

Certifications



For more information visit interface.com/contemplation



Standard Backing CQuest™ Bio



EN

CQuest™ Bio is non-vinyl, non-bitumen made with a bio-composite, containing bio-based and recycled fillers. These materials, when measured on a standalone basis are net carbon negative.

DE

CQuest™ Bio ist eine PVC- und bitumenfreie Rückenkonstruktion, in der biobasierte und recycelte Füllstoffe verwendet werden. Einige der darin enthaltenen Materialien sind für sich betrachtet CO₂-negativ und reduzieren unseren CO₂-Fußabdruck maßgeblich.

FR

CQuest™ Bio est notre nouvelle sous-couche pour dalles de moquette, sans PVC et sans bitume. Elle est fabriquée avec un bio-composite, mélange de matériaux bio-sourcés et recyclés au bilan carbone net négatif.

NL

CQuest™ Bio is onze nieuwe vinylvrije, niet-bitumen tapijttegelbacking gemaakt van een bio-composiet met biobased en gerecyclede vulstoffen. Deze materialen, gemeten op een stand-alone basis, zijn netto CO₂-negatief.

ES

CQuest™ Bio no contiene vinilo ni bitumen. Está fabricado con compuestos bio y rellenos orgánicos y reciclados. Estos materiales son negativos en emisiones de carbono.

SE

CQuest™ Bio är vår nya baksida för textilplattor. Den innehåller varken vinyl eller bitumen utan är tillverkad av biokomposit som innehåller biobaserade och återvunna fyllnadsmaterial. Detta gör CQuest™ Bio netto koldioxidnegativ.

Carbon Neutral Floors™



EN

When you specify flooring from Interface, you're selecting products that are carbon neutral across their full product lifecycle.

DE

Wenn Sie sich für Bodenbeläge von Interface entscheiden, wählen Sie Produkte, die über ihren gesamten Lebenszyklus CO₂-neutral sind.

FR

Lorsque vous choisissez un revêtement de sol Interface, vous optez pour des produits qui participent à la neutralité carbone collective, tout au long de leur cycle de vie.

NL

Wanneer u vloeren van Interface specificeert, selecteert u producten die klimaatneutraal zijn over hun volledige product levenscyclus.

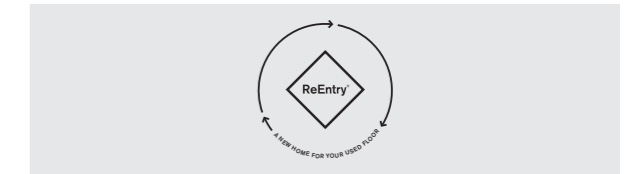
ES

Cuando prescribes pavimentos de Interface, estás seleccionando productos que son neutros en emisiones de carbono en todo su ciclo de vida.

SE

När du föreskriver Interface golv, väljer du produkter som är koldioxidneutrala genom hela produktivscykeln

ReEntry®



EN

Interface promises to take back our customers used flooring product (carpet tile, LVT and Rubber) and create further value with them in the most sustainable way.

DE

Wir geben Ihnen das Versprechen, Ihre gebrauchten Interface-Bodenbeläge zurückzunehmen und damit einen Mehrwert auf nachhaltigste Art und Weise zu schaffen.

FR

Interface accompagne ses clients dans la reprise de ses revêtements de sol usagés, afin de leur donner une deuxième vie de la façon la plus éco-responsable possible.

NL



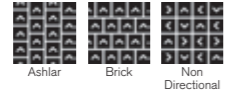




Interface belooft onze gebruikte vloerproducten van klanten terug te nemen en creëert daarmee meerwaarde in de meest duurzame manier.

ES

Interface se compromete a recuperar los pavimentos usados de nuestros clientes (moqueta modular, LVT y caucho) y crear valor a partir de ellos de la forma más sostenible.

Technical Specifications

Product Definition	Tufted Patterned Structured Loop Pile							
Konstruktion	Tuftgemusterte strukturierte Schlingenqualität							
Descripción	Moqueta modular tufting bucle estructurado con diseño							
Description	Dalle de moquette à velours tufté bouclé structuré à motifs							
Type	Getufte gedessineerde gestructureerde bouclé							
Descrizione	Bouclé tufted strutturato							
Pile Material	100% Solution Dyed Nylon, contains recycled content							
Polfasematerial	100% Solution Dyed Polyamid, enthält recycelte Anteile							
Composición Fibra	100% Poliamida tintada en masa, con contenido reciclado							
Composition	100% Polyamide teint masse, contenant des éléments recyclés							
Poolmateriaal	100% Solution Dyed Nylon, bevat gerecycled material							
Fibra	100% Poliammide tinta in massa, contiene ugualmente materiale riciclato							
Pile Yarn Weight / Poleinsatzgewicht / Peso Fibra / Poids de fibre / Poolinzetgewicht / Peso Felpa	580g g/m ² ± 5%							
Total Weight / Gesamtgewicht / Peso Total / Poids total / Totaalgewicht / Peso Totale	3808 g/m ² ± 5%							
Pile Height / Polschichtdicke / Altura Fibra / Hauteur de la fibre / Poolhoogte / Altezza Felpa	3.3 mm + 15% / - 10%							
Total Thickness / Gesamtdicke / Espesor Total / Epaisseur totale / Totale dikte / Altezza Totale	6.3 mm ± 0.5 mm							
Gauge/Ends 10 cm / Teilung x 10 cm / Galga x 10 cm / Jauge-Rangs par 10 cm / Rijen per 10 cm / Serraggio x 10 cm	1/12 – 47.2							
Tufts per m² / Noppenzahl/m ² / Puntadas m ² / Densité du tuft par m ² / Aantal noppen per m ² / Densità Punti	169,920 ± 5%							
Backing Type / Rückenkonstruktion / Soporte / Sous-couche / Ruguitvoering / Sottofondo	CQuest™Bio							
Wear Classification / Beanspruchungsklasse / Clasificación al tráfico / Classement d'usage et de confort / Gebruiksintensiteit / Resistenza all'usura	Heavy Contract (EN 1307) Class 33 / LC1							
Radiant Panel / Schwerentflammbarkeit / Clasificación Al Fuego / Classement feu / De Radiant Panel Test / Valutazione delle proprietà ignifughe	(EN ISO 9239-1) Euroclass Cfl s1* (EN 13501-1)							
Dimensional Stability / Dimensionsstabilität / Estabilidad Dimensional / Stabilité dimensionnelle / Dimensionele stabiliteit / Test Stabilità dimensionale	≤ 0.2% (EN 986)							
Impact Sound Insulation (ΔL_w) / Trittschallverbesserungsmaß / Impacto Aislamiento Acústico / Réduction du bruit d'impact / Contactgeluid absorptie / Isolamento all'impatto acustico	23 dB (EN ISO 10140-3)							
Rating of Sound Absorption / Gewichteter Schallabsorptionskoeffizient / Clasificación de Absorción de Sonido / Coefficient d'absorption acoustique / Waarde geluidsabsorptie / Valutazione dell'assorbimento acustico	α _w 0.20 (EN ISO 11654)							
Sound Absorption / Schallabsorptionsgrad / Absorción de Sonido / Absorption acoustique / Geluidsabsorptie / Assorbimento acustico								
	<table border="1"> <tr> <td>125Hz 0.04</td> <td>250Hz 0.02</td> <td>500Hz 0.08</td> <td>1000Hz 0.19</td> <td>2000Hz 0.34</td> <td>4000Hz 0.43</td> <td>(EN ISO 354) α_s</td> </tr> </table>	125Hz 0.04	250Hz 0.02	500Hz 0.08	1000Hz 0.19	2000Hz 0.34	4000Hz 0.43	(EN ISO 354) α _s
125Hz 0.04	250Hz 0.02	500Hz 0.08	1000Hz 0.19	2000Hz 0.34	4000Hz 0.43	(EN ISO 354) α _s		
Style	4263 4m ² - 16 tiles per box (50 x 50 cm ± 0.2%)							

 DOP: 1037/127333 EN 14041:2004 Notified Body - 0493 COC 0493 – CPR – 0182 For use as floor covering in buildings	 DOP: 1037/127333 EN 14041:2004 Approved Body - 0321 COC 0321/21671-01/E00-00 For use as floor covering in buildings	 Ashlar Brick Non Directional	 NCS	 EMISSIONS DANS L'AIR INTERIEUR A+ A B C	 Install with Tac Tiles*	 1206E2B1
--	---	---	--	---	--	---

* Bfl s1 on request / Bfl s1 auf Anfrage / Bfl s1 Bajo pedido / Bfl s1 disponible en option. Tarif et conditions sur demande / Bfl s1 Op aanvraag

 **Carbon Neutral Floors™**
Learn more about our third-party verified Carbon Neutral Floors.
www.interface.com/carbonneutral

www.interface.com

Light Values

Product	Colour No	Colour Name	L Value*	Y Value*
Contemplation	4263001	Homespun	57.6	25.5
	4263002	Pastoral	52.3	20.4
	4263003	Element	54.0	22.0
	4263004	Rustic	46.3	15.3
	4263005	Arcadian	39.9	11.2
	4263006	Handicraft	32.5	7.3
	4263007	Fundamental	59.2	27.2
	4263008	Artisan	55.5	23.4
	4263009	Primitive	51.0	19.3
	4263010	Ethereal	45.0	14.6
	4263011	Aspect	41.6	12.3
	4263012	Rural	27.8	5.4

* **Light Value:** L Value = L according to CIE L*a*b* colour space, Y Value = Light Reflectance Value according to BS 8493

Lichtreflexionswerte: L-Wert = L gemäß CIE L*a*b* Farbspektrum, Y-Wert = Lichtreflexionswert gemäß British Standard BS 8493

Valores de Reflectancia de Luz: Valor L = L según CIE L*a*b* espacio de color, Valor Y = Valor de reflectancia de luz según el estándar británico BS 8493

Valeurs concernant la lumière: Valeur L = L faisant référence à la méthode CIE L*a*b* pour la couleur, Valeur Y = Valeurs de réflectance de la lumière selon le British Standard BS 8493

Licht waarden: L Waarde = L volgens CIE L*a*b*kleurruimte, Y Waarde = Licht Reflectie Waarde volgens BS 8493

Indici di riflettanza alla luce: Indice L = L secondo CIE L*a*b* colour space, Indice Y = Indice di riflettanza alla luce secondo la norma BS 8493

EN Interface European Manufacturing BV reserves the right to change or modify specifications. Please see website for latest specifications. We have tried our very best to accurately represent product colours. However, due to the nature of printed materials, colour of actual products may vary slightly. Please request a sample to see actual product colour.

DE Interface European Manufacturing BV behält sich das Recht vor, Produktspezifikationen zu ändern oder entsprechend anzupassen. Die aktuellsten technischen Spezifikationen finden Sie auf unserer Website. Wir versuchen die Farben so naturgetreu wie möglich wiederzugeben. Farbabweichungen lassen sich jedoch nicht ausschließen. Bitte fordern Sie ein Muster an, um sich von der tatsächlichen Farbe zu überzeugen.

ES Interface European Manufacturing BV se reserva el derecho a modificar las especificaciones arriba referenciadas. Por favor, consulta nuestra web para ver las últimas especificaciones. Hemos intentado representar con la máxima precisión posible los Colores del producto. Sin embargo, debido a la naturaleza de los materiales impresos, el Color de los productos reales puede variar ligeramente. Por favor, solicite una muestra para ver el Colour real del producto.

FR Interface European Manufacturing BV se réserve la possibilité de modifier les caractéristiques ci-dessus. Les caractéristiques techniques à jour sont consultables sur le site internet. Les couleurs présentées se rapprochent au maximum des Coloris réels. Toutefois, les procédés d'impression des matériaux peuvent entraîner une légère variation du Coloris. Merci de demander un échantillon pour constater la couleur des produits.

NL Interface European Manufacturing BV behoudt zich het recht voor de specificaties te allen tijde aan te passen. Zie de website voor de nieuwste specificaties. Wij hebben getracht de productkleuren zo goed mogelijk te reproduceren. De kleuren van geprint materiaal kunnen echter altijd enigszins afwijken. Vraag altijd stalenmateriaal aan om de daadwerkelijke kleur te beoordelen.

SE Vi har gjort vårt bästa för att representera korrekta produktfärger. Emellertid, på grund av typen av tryckt material, kan färgen på faktiska produkter variera något. Beställ gärna ett prov för att se aktuell produktfärg.



Carbon Neutral Floors™

Europe, Middle East & Africa

AE	+971 556881979
AT	+43 1 8102839
BA	+387 33 522 534
BE	+32 2 475 27 27
BG	+359 2 808 303
BY	+375 17 226 75 14
CH	+41 44 913 68 00
CZ	+42 0 233 087 111
DE	+49 2151 3718 0
DK	+45 33 79 70 55
EE	+372 6518 313
ES	+34 932 418 750
EG	+(202) 3760 7818
FR	+33 1 58 10 20 20
GR	+30 211 2120820
HR	+385 14 62 30 63
HU	+36 1 349 6545
IE	+353 1 679 8466
IL	+972 97403034
IT	+39 02 890 93678
KZ	+7 495 234 57 27
LT	+370 37 337332
LV	+371 672 18 744
NL	+31 33 277 5555
ME	+381 11 414 92 00
MK	+389 2 323 01 89
NO	+47 23 12 01 70
PL	+48 22 862 48 40
PT	+351 217 122 740
RO	+40 21 317 12 40/42/43/44
RS	+381 11 414 92 00
SA	+966 554622263
SE	+468 241 230
SK	+421 911 104 073
SI	+386 8 205 4007
TR	+90 212 365 5506
UA	+38(044)238 27 67
UK	+44 (0)800 3134465
ZA	+27 11 608 4270

