



Composure

Interface





EN

Calm and subtle, now with more colour

Composure's natural inspiration shows in the design and practical benefits. The refreshed palette takes on more colour, with both chalky pastels and poppy brights which can be used in isolation or using tonal colours together to create a transitional effect from light to dark.

The Composure Collection also features Composure Edge a range that is designed to work alongside the Composure colour palette, Composure Edge is a transitional strip over a single tile, multiplying the possibilities of this great range. Using these ranges in combination creates an organic colour flow that links one space to another.

FR

Calme et subtilité, désormais avec de nombreuses couleurs

L'inspiration naturelle de Composure souligne le design et les avantages pratiques de la collection. De nouveaux coloris sont disponibles, dont des nuances pastel et des tons vifs. Certains coloris ont été décliné en plusieurs nuances, permettant des dégradés de couleur naturels. Composure est disponible avec nos sous-couches CQuest™Bio et SONE® sans minimum de commande.

La collection Composure comprend aussi Composure Edge, une gamme permettant de créer une transition sur une seule dalle et de multiplier les possibilités de design de cette collection. Cette collection permet de créer des passages organiques permettant de relier les différents espaces entre eux.

DE

Natürlich subtil, wirkungsvoll ruhig - und nun mit zusätzlichen Farben

Die natürliche Inspiration der Kollektion Composure zeigt sich im organischen Design und der richtungsfreien Verlegung. Die Kollektion wird nun durch Pastelltöne und kräftige Farben ergänzt. Einige Farben sind in verschiedenen Farbstufungen erhältlich, so dass sich besonders harmonische Farbverläufe innerhalb einer Verlegung kreieren lassen.

Die Composure Kollektion umfasst zudem Composure Edge, ein Design, durch das fließende Übergänge kreiert werden können und das faszinierende Gestaltungsmöglichkeiten ermöglicht.



NL

Rustig en subtiel, nu met nóg meer kleur

De natuurlijke inspiratie van Composure komt tot uiting in het ontwerp en de praktische voordelen. Het vernieuwde palet bevat meer kleur. Kalkachtige pastellen en levendige contrasttinten kunnen afzonderlijk worden toegepast, alsook samen met tonale kleuren voor een overgangseffect van licht naar donker.

De Composure-collectie bevat ook Composure Edge, een goed bij het Composure-kleurenpalet passende reeks. Composure Edge is een overgangsstrip voor over één enkele tegel, wat de mogelijkheden van deze prachtige collectie flink uitbreidt. Een combinatie van deze reeksen zorgt voor een ruimte-verbindende, organische flow.

ES

Sutileza natural, ahora con más color

La inspiración natural de Composure muestra el diseño y sus beneficios funcionales. Ahora la colección toma más color, con pasteles blanquecinos y vivos en la gama. Los colores específicos vuelven en varias tonalidades, haciendo fácil crear flujos de color en una sola instalación. Composure está disponible con nuestros soportes CQuest™Bio y SONE® sin ninguna cantidad mínima de pedido.

La colección Composure también cuenta con Composure Edge, una gama que presenta un diseño de transición sobre una sola loseta, multiplicando las posibilidades de esta gran colección.

SE

Lugn och subtil, nu med mer färg

Composures naturliga inspiration syns i designen och de praktiska fördelarna. Nu plockar kollektionen in mer färg med både dova pasteller och klara nyanser. Specifika färger återkommer i flera färgkombinationer, vilket gör det enkelt att skapa flyt av färger i en installation. Composure finns att köpa med baksidorna CQuest™Bio och SONE® utan minimikrav på beställningen.

I den här Composure-kollektionen ingår även Composure Edge – en serie som har ett övergångsmönster på en och samma platta, vilket ökar möjligheterna för den här fantastiska kollektionen.



PRODUCT COMPOSURE COLOURS WAVE ISOLATION INSTALLED NON DIRECTIONAL
PRODUCT COMPOSURE EDGE COLOUR WAVE/ISOLATION INSTALLED DESIGN BY TILE



PRODUCT COMPOSURE COLOUR REGARD INSTALLED NON DIRECTIONAL



CARPET PRODUCT COMPOSURE COLOURS PEWTER & ISOLATION INSTALLED NON DIRECTIONAL
CARPET PRODUCT COMPOSURE EDGE COLOUR PEWTER/ISOLATION INSTALLED DESIGN BY TILE
LVT PRODUCT LEVEL SET - NATURAL WOODGRAINS COLOUR WINTER GREY INSTALLED ASHLAR



PRODUCT COMPOSURE COLOUR MARINE INSTALLED NON DIRECTIONAL



PRODUCT COMPOSURE COLOUR SAILING INSTALLED NON DIRECTIONAL





CARPET PRODUCT COMPOSURE COLOUR FERN INSTALLED NON DIRECTIONAL
LVT PRODUCT LEVEL SET - NATURAL WOODGRAINS COLOUR WASHED WHEAT INSTALLED ASHLAR







PRODUCT COMPOSURE · COLOURS PEWTER, LAVENDER, AUBERGINE · INSTALLED NON DIRECTIONAL





PRODUCT COMPOSURE COLOURS HARMONIOUS & SOOTHE INSTALLED NON DIRECTIONAL

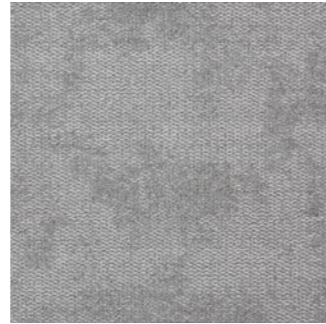
Composure Colour Range



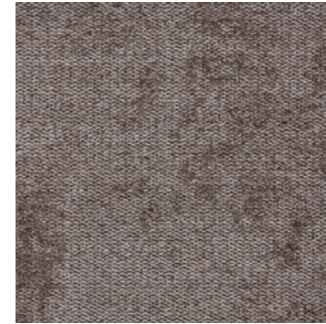
4169003 SOLITUDE



4169002 DIFFUSE



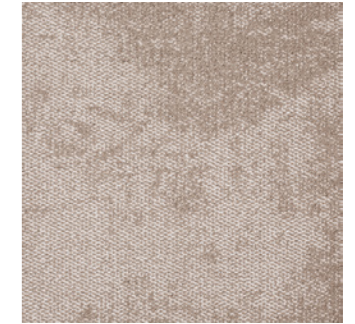
4169008 ISOLATION



4169020 SECURE



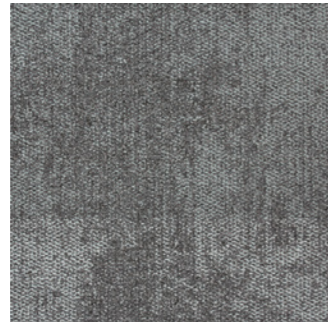
4169005 SERENE



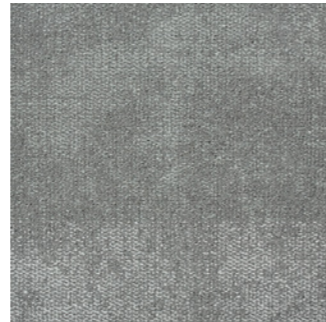
4169011 SOOTHE



4169007 TRANSCRIBE



4169016 RESERVED



4169018 REGARD



4169009 CONTENT



4169014 CONTEMPLATE



4169015 HARMONIOUS



4169021 DELIBERATE



4169017 SECLUSION



4169019 PATIENCE

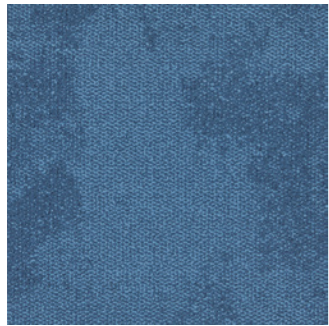


4169012 RETREAT

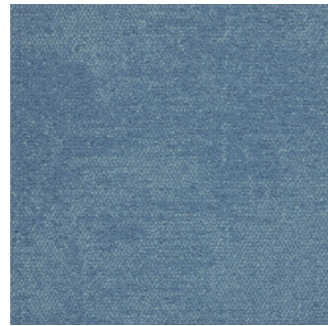


4169015 HARMONIOUS

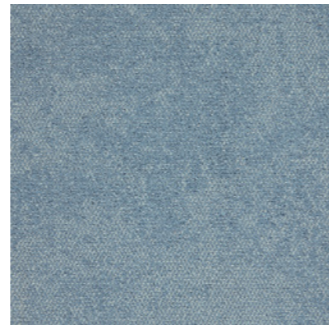
Composure Colour Range



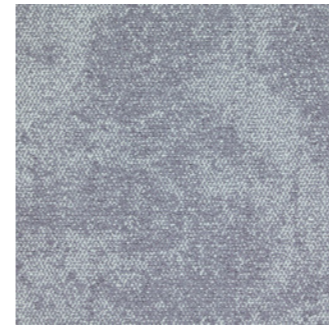
4169058 SAPPHIRE



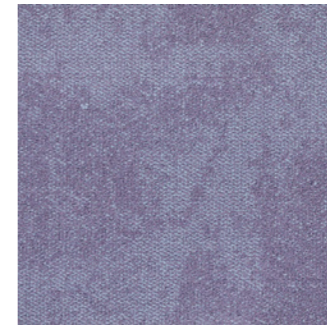
4169059 MARINE



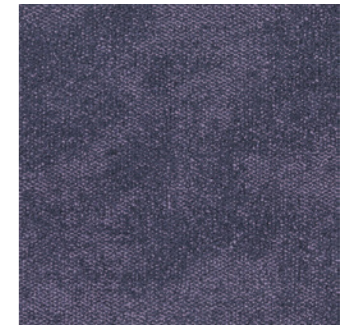
4169060 SAILING



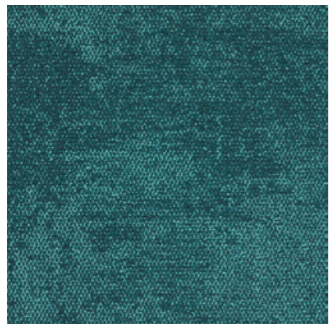
4169061 PEWTER



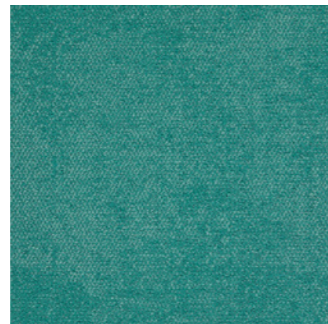
4169062 LAVENDER



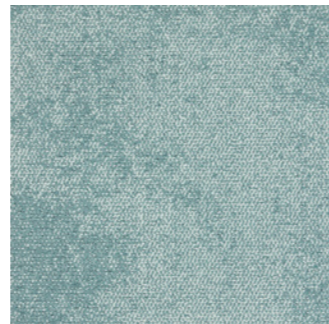
4169063 AUBERGINE



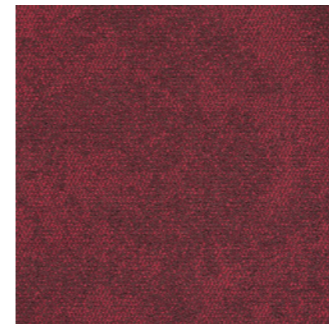
4169066 ABYSS



4169067 HARBOUR



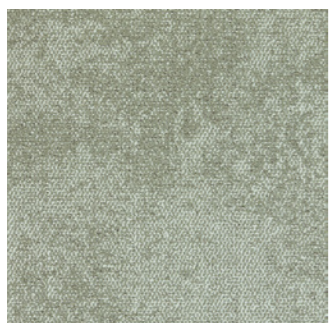
4169068 WAVE



4169064 BERRY



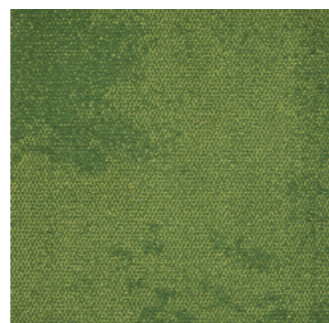
4169065 CRANBERRY



4169069 WILLOW



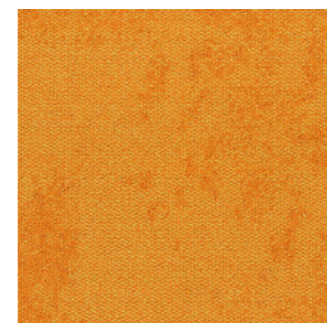
4169070 FERN



4169071 OLIVE



4169072 AMBER



4169073 SUNBURST



Carbon Footprint / m² (Cradle to Gate)*

4.24 kg CO₂

Total Recycled and Bio-Based Content

89.7 %

Total Virgin Content (non recycled and non bio-based)

10.3 %

Yarn Recycled Content

75 %

* Please see [interface.com](https://www.interface.com) for the most up to date numbers from our EPD.

Installation Waste

Non-Directional
Installation

1-2 %

Wear Classification

Class 33 Heavy Contract

Impact Sound Insulation ΔL_w EN ISO 10140-3

23 dB

Rating of Sound Absorption EN ISO 11654

α_w 0.20

Potential Green Building Contribution



See contributions for each at [interface.com](https://www.interface.com)

Certifications



For more information visit [interface.com](https://www.interface.com)



Standard Backing CQuest™ Bio

CQUEST™ BIO
Backing

EN

CQuest™ Bio is non-vinyl, non-bitumen made with a bio-composite, containing bio-based and recycled fillers. These materials, when measured on a standalone basis are net carbon negative.

DE

CQuest™ Bio ist eine PVC- und bitumenfreie Rückenkonstruktion, in der biobasierte und recycelte Füllstoffe verwendet werden. Einige der darin enthaltenen Materialien sind für sich betrachtet CO₂-negativ und reduzieren unseren CO₂-Fußabdruck maßgeblich.

FR

CQuest™ Bio est notre nouvelle sous-couche pour dalles de moquette, sans PVC et sans bitume. Elle est fabriquée avec un bio-composite, mélange de matériaux bio-sourcés et recyclés au bilan carbone net négatif.

NL

CQuest™ Bio is onze nieuwe vinylvrije, niet-bitumen tapijttegelbacking gemaakt van een bio-composiet met biobased en gerecyclede vulstoffen. Deze materialen, gemeten op een stand-alone basis, zijn netto CO₂-negatief.

ES

CQuest™ Bio no contiene vinilo ni bitumen. Está fabricado con compuestos bio y rellenos orgánicos y reciclados. Estos materiales son negativos en emisiones de carbono.

SE

CQuest™ Bio är vår nya baksida för textilplattor. Den innehåller varken vinyl eller bitumen utan är tillverkad av biokomposit som innehåller biobaserade och återvunna fyllnadsmaterial. Detta gör CQuest™ Bio netto koldioxidnegativ.

Carbon Neutral Floors™



EN

When you specify flooring from Interface, you're selecting products that are carbon neutral across their full product lifecycle.

DE

Wenn Sie sich für Bodenbeläge von Interface entscheiden, wählen Sie Produkte, die über ihren gesamten Lebenszyklus CO₂-neutral sind.

FR

Lorsque vous choisissez un revêtement de sol Interface, vous optez pour des produits qui participent à la neutralité carbone collective, tout au long de leur cycle de vie.

NL

Wanneer u vloeren van Interface specificeert, selecteert u producten die klimaatneutraal zijn over hun volledige product levenscyclus.

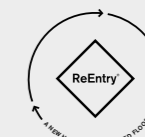
ES

Cuando prescribes pavimentos de Interface, estás seleccionando productos que son neutros en emisiones de carbono en todo su ciclo de vida.

SE

När du föreskriver Interface golv, väljer du produkter som är koldioxidneutrala genom hela produktivscykeln

ReEntry®



EN

Interface promises to take back our customers used flooring product (carpet tile, LVT and Rubber) and create further value with them in the most sustainable way.

DE

Wir geben Ihnen das Versprechen, Ihre gebrauchten Interface-Bodenbeläge zurückzunehmen und damit einen Mehrwert auf nachhaltigste Art und Weise zu schaffen.

FR

Interface s'engage à reprendre les revêtements de sol usagés de ses clients et à leur donner une deuxième vie de la façon la plus éco-responsable possible.

NL

Interface belooft onze gebruikte vloerproducten van klanten terug te nemen en creëert daarmee meerwaarde in de meest duurzame manier.

ES

Interface se compromete a (moqueta modular, LVT y caucho) recuperar los pavimentos usados de nuestros clientes y crear valor a partir de ellos de la forma más sostenible.

Technical Specifications - Composure

Product Definition	Tufted Patterned Structured Loop Pile							
Konstruktion	Tuftgemusterte strukturierte Schlingenqualität							
Descripción	Moqueta modular tufting bucle estructurado con diseño							
Description	Dalle de moquette à velours tufté bouclé structuré à motifs							
Type	Getufte gedessineerde gestructureerde bouclé							
Descrizione	Bouclé tufted strutturato							
Pile Material	100% Solution Dyed Nylon, contains recycled content							
Polfasematerial	100% Solution Dyed Polyamid, enthält recycelte Anteile							
Composición Fibra	100% Poliamida tintada en masa, con contenido reciclado							
Composition	100% Polyamide teint masse, contenant des éléments recyclés							
Poolmateriaal	100% Solution Dyed Nylon, bevat gerecycled material							
Fibra	100% Poliamide tinta in massa, contiene ugualmente materiale riciclato							
Pile Yarn Weight / Poleinsatzgewicht / Peso Fibra / Poids de fibre / Poolinzetgewicht / Peso Felpa	570 g/m ² ± 5%							
Total Weight / Gesamtgewicht / Peso Total / Poids total / Totaalgewicht / Peso Totale	3704 g/m ² ± 5%							
Pile Height / Polschichtdicke / Altura Fibra / Hauteur de la fibre / Poolhoogte / Altezza Felpa	2.6 mm + 15% / - 10%							
Total Thickness / Gesamtdicke / Espesor Total / Epaisseur totale / Totale dikte / Altezza Totale	6.0 mm ± 0.5 mm							
Gauge/Ends 10 cm / Teilung x 10 cm / Galga x 10 cm / Jauge-Rangs par 10 cm / Rijen per 10 cm / Serraggio x 10 cm	1/12 – 47.2							
Tufts per m² / Noppenzahl/m ² / Puntadas m ² / Densité du tuft par m ² / Aantal noppen per m ² / Densità Punti	160,480 ± 5%							
Backing Type / Rückenkonstruktion / Soporte / Sous-couche / Ruguitvoering / Sottofondo	CQuest™Bio							
Wear Classification / Beanspruchungsklasse / Clasificación al tráfico / Classement d'usage et de confort / Gebruiksintensiteit / Resistenza all'usura	Heavy Contract (EN 1307) Class 33 / LC1							
Radiant Panel / Schwerentflammbarkeit / Clasificación Al Fuego / Classement feu / De Radiant Panel Test / Valutazione delle proprietà ignifughe	(EN ISO 9239-1) Euroclass Bfl s1 (EN 13501-1)							
Dimensional Stability / Dimensionsstabilität / Estabilidad Dimensional / Stabilité dimensionnelle / Dimensionele stabiliteit / Test Stabilità dimensionale	≤ 0.2% (EN 986)							
Impact Sound Insulation (ΔL_w) / Trittschallverbesserungsmaß / Impacto Aislamiento Acústico / Réduction du bruit d'impact / Contactgeluid absorptie / Isolamento all'impatto acustico	23 dB (EN ISO 10140-3)							
Rating of Sound Absorption / Gewichteter Schallabsorptionskoeffizient / Clasificación de Absorción de Sonido / Coefficient d'absorption acoustique / Waarde geluidsabsorptie / Valutazione dell'assorbimento acustico	α _w 0.20 (EN ISO 11654)							
Sound Absorption / Schallabsorptionsgrad / Absorción de Sonido / Absorption acoustique / Geluidsabsorptie / Assorbimento acustico								
	<table border="1"> <tr> <td>125Hz 0.04</td> <td>250Hz 0.02</td> <td>500Hz 0.08</td> <td>1000Hz 0.19</td> <td>2000Hz 0.34</td> <td>4000Hz 0.43</td> <td>(EN ISO 354) α_s</td> </tr> </table>	125Hz 0.04	250Hz 0.02	500Hz 0.08	1000Hz 0.19	2000Hz 0.34	4000Hz 0.43	(EN ISO 354) α _s
125Hz 0.04	250Hz 0.02	500Hz 0.08	1000Hz 0.19	2000Hz 0.34	4000Hz 0.43	(EN ISO 354) α _s		

Style 4169 4m² - 16 tiles per box (50 x 50 cm ± 0.2%)

 DOP: 1037/125786 EN 14041:2004 Notified Body - 0493 COC 0493 – CPR – 0181 For use as floor covering in buildings	 DOP: 1037/125786 EN 14041:2004 Approved Body - 0321 COC 0321/20664-02/E00-00 For use as floor covering in buildings	 NON-DIRECTIONAL  ≥ 0.30 ≤ 2.0 kV ≤ 10% 23dB 0.20 ≥ 7 ≥ 2.4	 BLAUER ENGEL DAS UMWELTZEBEHN  EMISSIONS DANS L'AIR INTÉRIEUR A+ A+ A B C Install with TacTiles® FE7272AS www.gpr-uk.com GPR
--	---	--	--

 **Carbon Neutral Floors™**
Learn more about our third-party verified Carbon Neutral Floors.
www.interface.com/carbonneutral

www.interface.com

Light Values

Product	Colour No	Colour Name	L Value*	Y Value*
Composure	4169002	Diffuse	31.0	6.7
	4169003	Solitude	24.2	4.2
	4169005	Serene	43.4	13.4
	4169007	Transcribe	35.5	8.8
	4169008	Isolation	50.1	18.5
	4169009	Content	35.8	8.9
	4169011	Soothe	57.7	25.7
	4169012	Retreat	46.5	15.7
	4169014	Contemplate	56.0	23.9
	4169015	Harmonious	67.0	36.6
	4169016	Reserved	37.9	10.0
	4169017	Seclusion	43.0	13.2
	4169018	Regard	41.6	12.2
	4169019	Patience	59.4	27.5
	4169020	Secure	37.3	9.7
	4169021	Deliberate	37.0	9.6
	4169058	Sapphire	33.0	7.5
	4169059	Marine	40.9	11.8
	4169060	Sailing	49.5	18.0
	4169061	Pewter	51.7	19.9
	4169062	Lavender	38.8	10.5
	4169063	Aubergine	31.5	6.9
	4169064	Berry	27.0	5.1
	4169065	Cranberry	30.2	6.3
	4169066	Abyss	31.3	6.8
	4169067	Harbour	42.7	12.9
	4169068	Wave	56.7	24.7
	4169069	Willow	57.8	25.8
	4169070	Fern	45.1	14.6
	4169071	Olive	40.4	11.5
	4169072	Amber	42.6	12.9
	4169073	Sunburst	54.7	22.7

* **Light Value:** L Value = L according to CIE L*a*b* colour space, Y Value = Light Reflectance Value according to BS 8493

Lichtreflexionswerte: L-Wert = L gemäß CIE L*a*b* Farbspektrum, Y-Wert = Lichtreflexionswert gemäß British Standard BS 8493

Valores de Reflectancia de Luz: Valor L = L según CIE L*a*b* espacio de color, Valor Y = Valor de reflectancia de luz según el estándar británico BS 8493

Valeurs concernant la lumière: Valeur L = L faisant référence à la méthode CIE L*a*b* pour la couleur, Valeur Y = Valeurs de réflectance de la lumière selon le British Standard BS 8493

Licht waarden: L Waarde = L volgens CIE L*a*b*kleurruimte, Y Waarde = Licht Reflectie Waarde volgens BS 8493

Indici di riflettanza alla luce: Indice L = L secondo CIE L*a*b* colour space, Indice Y = Indice di riflettanza alla luce secondo la norma BS 8493

EN Interface European Manufacturing BV reserves the right to change or modify specifications. Please see website for latest specifications. We have tried our very best to accurately represent product colours. However, due to the nature of printed materials, colour of actual products may vary slightly. Please request a sample to see actual product colour.

DE Interface European Manufacturing BV behält sich das Recht vor, Produktspezifikationen zu ändern oder entsprechend anzupassen. Die aktuellsten technischen Spezifikationen finden Sie auf unserer Website. Wir versuchen die Farben so naturgetreu wie möglich wiederzugeben. Farbabweichungen lassen sich jedoch nicht ausschließen. Bitte fordern Sie ein Muster an, um sich von der tatsächlichen Farbe zu überzeugen.

ES Interface European Manufacturing BV se reserva el derecho a modificar las especificaciones arriba referenciadas. Por favor, consulta nuestra web para ver las últimas especificaciones. Hemos intentado representar con la máxima precisión posible los Colores del producto. Sin embargo, debido a la naturaleza de los materiales impresos, el Color de los productos reales puede variar ligeramente. Por favor, solicite una muestra para ver el Colour real del producto.

FR Interface European Manufacturing BV se réserve la possibilité de modifier les caractéristiques ci-dessus. Les caractéristiques techniques à jour sont consultables sur le site internet. Les couleurs présentées se rapprochent au maximum des Coloris réels. Toutefois, les procédés d'impression des matériaux peuvent entraîner une légère variation du Coloris. Merci de demander un échantillon pour constater la couleur des produits.

NL Interface European Manufacturing BV behoudt zich het recht voor de specificaties te allen tijde aan te passen. Zie de website voor de nieuwste specificaties. Wij hebben getracht de productkleuren zo goed mogelijk te reproduceren. De kleuren van geprint materiaal kunnen echter altijd enigszins afwijken. Vraag altijd stalenmateriaal aan om de daadwerkelijke kleur te beoordelen.

SE Vi har gjort vårt bästa för att representera korrekta produktfärger. Emellertid, på grund av typen av tryckt material, kan färgen på faktiska produkter variera något. Beställ gärna ett prov för att se aktuell produktfärg.



Carbon Neutral Floors™

Europe, Middle East & Africa

AE	+971 556881979
AT	+43 1 8102839
BA	+387 33 522 534
BE	+32 2 475 27 27
BG	+359 2 808 303
BY	+375 17 226 75 14
CH	+41 44 913 68 00
CZ	+42 0 233 087 111
DE	+49 2151 3718 0
DK	+45 33 79 70 55
EE	+372 6518 313
ES	+34 932 418 750
EG	+(202) 3760 7818
FR	+33 1 58 10 20 20
GR	+30 211 2120820
HR	+385 14 62 30 63
HU	+36 1 349 6545
IE	+353 1 679 8466
IL	+972 97403034
IT	+39 02 890 93678
KZ	+7 495 234 57 27
LT	+370 37 337332
LV	+371 672 18 744
NL	+31 33 277 5555
ME	+381 11 414 92 00
MK	+389 2 323 01 89
NO	+47 23 12 01 70
PL	+48 22 862 48 40
PT	+351 217 122 740
RO	+40 21 317 12 40/42/43/44
RS	+381 11 414 92 00
SA	+966 554622263
SE	+468 241 230
SK	+421 911 104 073
SI	+386 8 205 4007
TR	+90 212 365 5506
UA	+38(044)238 27 67
UK	+44 (0)800 3134465
ZA	+27 11 608 4270

www.interface.com



Climate change is undeniable. And reversible. Our mission is to prove it. Join the #ClimateTakeBack and help create a climate fit for life.